

DESDE 2002

**EXCELENCIA ITALIANA
EN EL SECTOR DE SERVICIOS
PARA AUTOCARAVANAS**

CAMPER®



**A
S
H**

WWW.CAMPERWCWASH.COM

PRODUCCIÓN DE
SERVICIOS PARA AUTOCARAVANAS
Y DISEÑO DE
ÁREAS DE DESCANSO

CAMPER®



A
S
H

CATÁLOGO DE PRODUCTOS



VIDEO



ESPECIALISTAS EN SERVICIOS PARA AUTOCARAVANAS

A principios de la década de 2000, aún no existía el sector de los servicios para autocaravanas. Para los campistas, desplazarse y encontrar áreas de descanso equipadas era toda una aventura. En aquellos años, el sistema de desagüe era simplemente una arqueta de hormigón y las rutas elegidas debían incluir necesariamente recorridos que atravesaran las pocas áreas de servicio que disponían de él. No había suministro de energía eléctrica y el agua potable se compraba en las tiendas. Sin embargo, como todos sabemos, los campistas son aventureros amantes de la libertad y no se amilanaban ante la falta de comodidades. Al contrario, cuando se les pone a prueba dan lo mejor de sí mismos: precisamente de la idea de una familia de campistas nació Camper Wc Wash.

Se trata de la *familia Foschi* de Forlì - familia con varias generaciones de arquitectos - que, entre ruta y ruta, comenzó a considerar la creación de una línea estandarizada de equipamiento que pudiera proporcionar todos los servicios que necesita el campista. En concreto, el arquitecto *Dario Foschi* pensó no solo en los sumideros de descarga y en los puntos de vaciado, sino también en las columnas que suministran electricidad y agua. Dario sabía quién podía poner en práctica su proyecto. Se dirigió a *Fulvio De Carlo*, quien dirigía con su padre la empresa Sela Cars de Forlì (que, desde 1972, fabrica y comercializa coches de batería para niños en todo el mundo), y que empezó a ensamblar sus proyectos y a probar los primeros sumideros y columnas. Necesitó dos años para sondear las demandas del mercado y poner a punto los equipos: los productos tenían que ser fáciles de instalar y utilizar, ya que nunca antes los campistas ni los propietarios de las áreas de descanso habían visto algo similar. Fue en 2002 cuando se lanzó oficialmente la

marca Camper Wc Wash, la primera en Europa en ofrecer una gama completa de equipos específicos para el sector de servicios para autocaravanas. El comienzo fue arrollador: en poco tiempo, las peticiones se triplicaron y procedían de toda Europa. Fue una indicación de que el mercado necesitaba absolutamente ese tipo de producto.

En pocos años, el sumidero de descarga se convirtió en un requisito esencial en todas las áreas de descanso equipadas y áreas de servicios para autocaravanas: la parrilla subterránea es de acero, transitable y evita cualquier contacto con superficies sucias porque es autolimpiable. Camper Wc Wash sabe anticiparse a las demandas del mercado. Desde el principio, se enfocó en enviar las mercancías con rapidez y facilitar las instalaciones: las columnas de control están diseñadas para ser ligeras y fáciles de manipular, y los sistemas eléctricos e hidráulicos utilizan conexiones estándares y, por tanto, pueden ser manipulados por cualquier persona, en cualquier país, y con piezas de repuesto baratas y fácilmente disponibles en cualquier lugar. Basta con instalar una sencilla red eléctrica e hídrica para poder empezar a utilizarlo. Previa solicitud, el departamento técnico de Camper Wc Wash ofrece asesoramiento sobre la instalación funcional y sobre la mejor forma de optimizar el espacio disponible. Ningún producto instalado requiere un mantenimiento especial.

Desde el principio, Camper Wc Wash ha hecho de la fiabilidad y la calidad Made in Italy sus puntos fuertes: los proveedores son todos italianos y la electrónica utilizada es siempre de alta gama.

La marca sigue el ritmo de la evolución de la tecnología y se adapta rápidamente a la diversificación de la demanda. Por una parte, se enfoca en la evolución del mercado y en el

aumento constante del número de personas que optan por pasar su tiempo de ocio al aire libre, mientras que, por otra, también introduce tecnologías digitales que facilitan el acceso a los servicios y hacen que los métodos de pago se vuelvan más inteligentes. Así pues, los autocaravanistas ya no son los de principios de los años 2000: ahora tienen necesidades, gustos y edades muy diferentes; los viajes ya no siguen rutas estándares, sino que se guían por las distintas ofertas turísticas y de ocio. Por ello, los equipos suministrados por Camper Wc Wash pueden encontrarse instalados no solo en áreas de servicio o áreas de descanso de centros turísticos, sino también en casas rurales y complejos turísticos, centros comerciales, establecimientos deportivos o atracciones. Las administraciones locales encuentran en la marca Camper Wc Wash un aliado funcional para maximizar la oferta turística de su zona, ya que su equipamiento puede fomentar la estancia. Desde 2008, Camper Wc Wash es proveedor de Autostrade per l'Italia y de las principales compañías petroleras en Italia.

Camper Wc Wash está presente con su gama de equipos de servicio para autocaravanas en toda Europa. Los agentes están disponibles para proporcionar cualquier información y ayudar al cliente durante el proceso de instalación y puesta en marcha del sistema.

Camper Wc Wash es una marca de Sela Cars, líder mundial en la fabricación de coches de batería para niños desde hace más de 50 años. Es proveedor de los principales parques de atracciones y de los destinos turísticos más populares para las familias.

Los productos Camper Wc Wash cuentan con la certificación CE.



750+

COMPLEJOS TURÍSTICOS

Incluidos cámpines, casas rurales, hoteles, áreas de descanso



250+

ÁREAS MUNICIPALES

Gratuitas y de pago



100+

ÁREAS DE SERVICIO

En la red europea de autopistas



50+

ÁREAS PRIVADAS

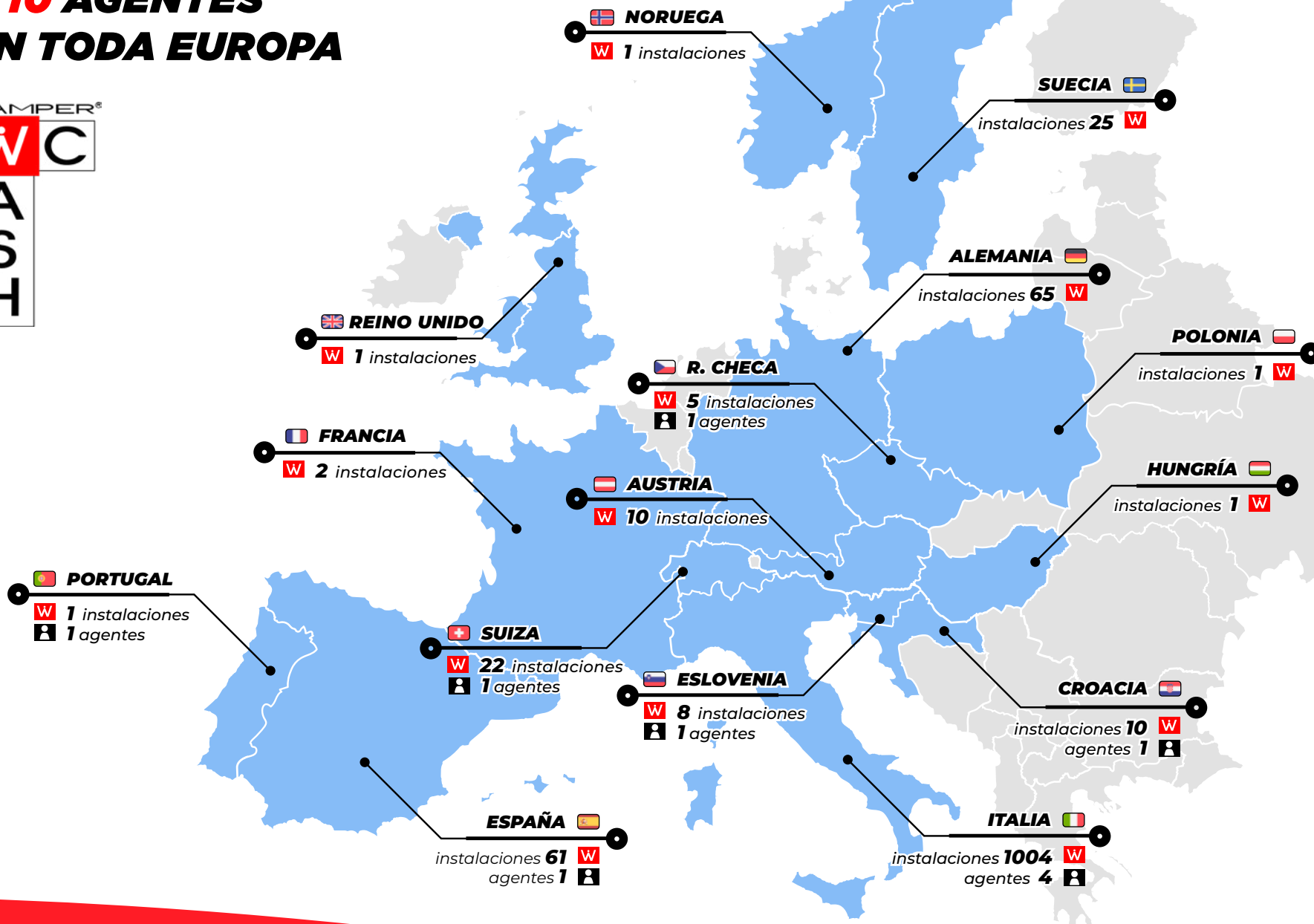
Diseñadas a medida



50+

GARAJES

MÁS DE **1200** INSTALACIONES Y **10** AGENTES EN TODA EUROPA



Datos actualizados en noviembre de 2023. © Sela Cars.



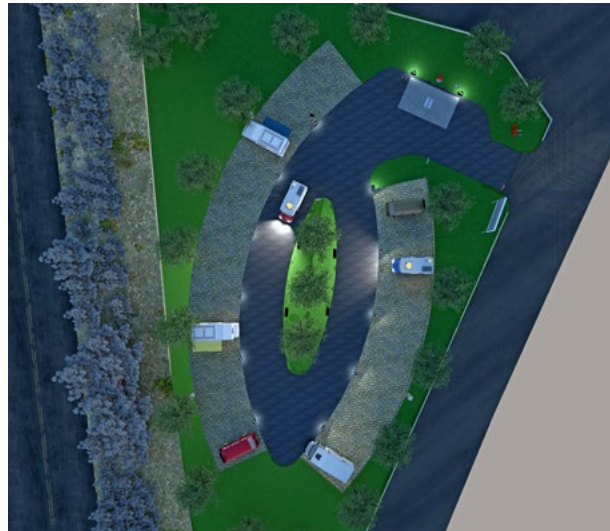
DISEÑO DE ÁREAS DE DESCANSO

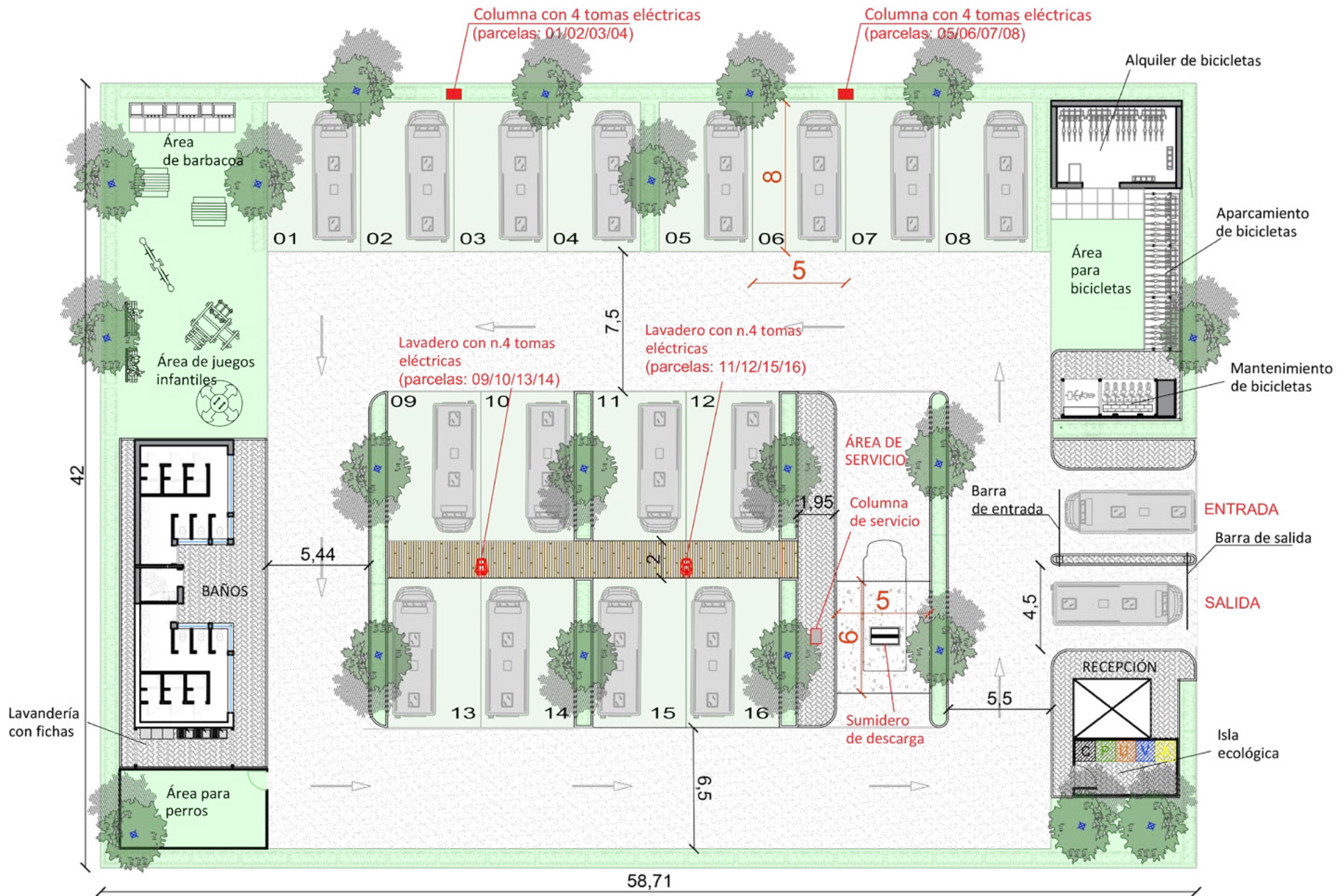
Camper Wc Wash ofrece a sus clientes un servicio de diseño de áreas de descanso.

La experiencia adquirida en el sector nos permite recomendar, si así lo solicita el cliente, un plan de instalación de nuestros equipos que aproveche al máximo la conformación del lugar de destino, optimizando el espacio.

Para los clientes que, por el contrario, disponen de un área sin equipar y desean crear desde cero un área de servicio para autocaravanas, el estudio de arquitectos **Foschi & Nolletti** puede diseñar una nueva área de descanso a medida. Los arquitectos Foschi y Nolletti son especialistas consolidados en este campo y diseñan áreas de cualquier tipo para cualquier ubicación.

Por una parte, estas áreas cuentan con todas las características logísticas fundamentales (espacio de maniobra, seguridad y zonas verdes), mientras que, por otra, ofrecen opciones personalizadas para que el cliente elija la que más le convenga. Cualquier tipo de infraestructura - desde la recreativa hasta la de lujo - puede integrarse y personalizarse para satisfacer al público destinatario.








P-STEEL
SUMIDEROS DE DESCARGA
14
P-100 extra small 18

P-101 small basic 20

P-102 medium basic 22

P-104 large basic 24

PS-01 small modular 26

PM-02 medium modular 27

PL-04 large modular 28

S-STEEL
COLUMNAS DE SERVICIO
30
S-209 - sistema gratuito 32

S-209-PAY - de pago 34

S-210 - sistema gratuito 36

S-210-PAY - de pago 40

S-210-RE - de pago a distancia 42

S-210-EP - de pago e-power 44

V-STEEL
COLUMNAS DE VACIADO
46
V-304 - sistema gratuito 48

V-304-PAY - de pago 50

V-304-RE - de pago a distancia 52

A-STEEL	COLUMNAS AGUA	54
----------------	----------------------	-----------

A-404 - sistema gratuito	56
A-404-PAY - de pago	58
A-404-RE - de pago a distancia	60

E-STEEL	COLUMNAS ELECTRICIDAD	62
----------------	------------------------------	-----------

E-503 - sistema gratuito	64
E-503-RE - activación a distancia	66
EP-503 - de pago e-power	68
E-509-PAY - de pago	70
E-508 - sistema gratuito	72
E-508-RE - activación a distancia	74
E-510 - sistema gratuito	76
E-510-RE - activación a distancia	78
E-513 - sistema gratuito	79
E-520 - sistema gratuito	80
E-511-T-PAY - de pago	82
E-512-T-PAY - de pago	84
E-502 - sistema gratuito	85
E-502-RE - activación a distancia	86
EP-502 - de pago e-power	88

SISTEMA E-POWER	89
------------------------	-----------

G-STEEL	SISTEMAS DE GESTIÓN	90
----------------	----------------------------	-----------

G-801 - sistema gratuito	90
G-800 - de pago	91

L-STEEL	LAVADEROS MULTIFUNCIÓN	92
----------------	-------------------------------	-----------

L-700 - sistema gratuito	94
---------------------------------	----

F-STEEL	columnas antiincendio	96
----------------	-----------------------	----

C-STEEL	cisternas	97
----------------	-----------	----

O-STEEL	accesorios	98
----------------	------------	----

	contactos	100
--	-----------	-----

La empresa hace todo a su alcance para proporcionar información exacta y precisa en este catálogo. Los datos técnicos, las imágenes y los colores pueden variar. Para cualquier consulta, póngase en contacto con nosotros. Como parte de una política de mejora continua de los productos, la empresa se reserva el derecho de modificar las especificaciones de los productos de la gama Camper WC Wash sin previo aviso.

p-steel



p-steel

SUMIDEROS DE DESCARGA

FUNCIÓN

El sumidero de descarga es uno de los principales productos del sistema Camper Wc Wash, ya que es un elemento indispensable en cualquier área equipada para autocaravanas. Sirve para descargar todas las sustancias líquidas (aguas residuales) que se producen por la actividad humana.

Nuestros sumideros son autolimpiables; recogen y conducen las aguas grises a la red de alcantarillado, y la rejilla de malla ancha con canal de desagüe central garantiza una mejor limpieza de la superficie por donde pasan las aguas residuales. Por último, las boquillas permiten limpiar el sumidero de descarga.

El sistema autolimpiable de los sumideros Camper Wc Wash. Para sumideros sin sistema autolimpiable, las boquillas están equipadas con una tapa de cierre.



CARACTERÍSTICAS

Los sumideros están fabricados íntegramente en acero AISI 304: a diferencia del hormigón y la fibra de vidrio, esto permite que nuestros sumideros sean muy eficaces porque es un material que no absorbe las aguas residuales, resiste a los ácidos y a las heladas y no se degrada con el tiempo.

Nuestros sumideros también pueden instalarse en lugares con temperaturas bajo cero porque el sistema calefactor ICE garantiza el funcionamiento a bajas temperaturas. Se

trata de un cable calefactor controlado por termostato que mantiene la temperatura mínima eficaz y evita así la formación de hielo y la rotura de los conductos.

El diseño especial de los sumideros también hace que sean transitables incluso para los vehículos más pesados, ya que no corren el riesgo de sufrir daños ni deformaciones.

Todos los sumideros se controlan mediante columnas s-steel, que pueden personalizarse con todo tipo de opciones. De este modo, las fases de limpieza y lavado se automatizan, lo

que significa que el usuario nunca entra en contacto con las superficies sucias.

Nuestros sumideros son el resultado de décadas de investigación que han permitido a nuestra empresa destacar en el sector de los servicios para autocaravanas: el producto es fiable, higiénico y funciona en todas las condiciones.

Los sumideros de descarga p-steel están disponibles en 4 tamaños y con una variedad de opciones, en función de los requisitos de la instalación.

Recientemente, la empresa también ha puesto a disposición los sumideros **en versión desmontada**: el cliente realiza el montaje y así reduce los costes. En este caso, los sumideros están disponibles en 3 tamaños y se entregan en un kit completo con todo lo necesario para su instalación.



Los sumideros de Camper Wc Wash son transitables.

- 1. La rejilla de malla ancha con canal de desagüe que garantiza una mejor limpieza de la superficie.*
- 2. La cubierta de rejilla que se coloca sobre el canal de desagüe para evitar que las hojas lo obstruyan.*
- 3. El usuario que utiliza los sumideros Camper Wc Wash nunca entra en contacto con las superficies sucias: los distintos pasos están automatizados por las columnas de gestión.*
- 4. La gama de equipos Camper Wc Wash es fiable y rápida de instalar: los distintos racores son estándares y los componentes se consiguen fácilmente en cualquier lugar.*



P-100 EXTRA SMALL

Sumidero de descarga de acero inoxidable AISI 304 a nivel del suelo para el drenaje de aguas grises/residuales de autocaravanas, con placa de rejilla, sistema de lavado, sifón inspeccionable, bastidor de anclaje y pies ajustables para nivelación.



MODELO

P-100-P Placa de descarga con rejilla de acero

CARACTERÍSTICAS TÉCNICAS

Material	Acero inoxidable AISI 304
Dimensiones	L 70 x P 80 x A 40 cm
Espesor	3 mm
Conexión de agua	3/4"

ACCESORIOS OPCIONALES

P-100-LAV	Sistema de lavado con 5 boquillas (dispuestas en tres lados) y conductos
P-100-S	Sifón inspeccionable Ø 100 mm
P-100-SA	Sifón + prolongación Ø 100/100 mm
P-100-C	Sistema de cierre con válvula para recuperación de aguas pluviales
P-100-ICE	Sistema calefactor ICE
P-100-T	Bastidor de anclaje para la instalación



P-101 SMALL BASIC

Sumidero de descarga de acero inoxidable AISI 304 a nivel del suelo para el drenaje de aguas grises/residuales de autocaravanas, con placa de rejilla, sistema de lavado, sifón inspeccionable, bastidor de anclaje y pies ajustables para nivelación.



MODELO

P-101-P Placa de descarga con rejilla de acero

CARACTERÍSTICAS TÉCNICAS

Material	Acero inoxidable AISI 304
Dimensiones	L 100 x P 110 x A 40 cm
Espesor	3 mm
Conexión de agua	1"

ACCESORIOS OPCIONALES

P-101-LAV	Sistema de lavado con 7 boquillas (dispuestas en tres lados) y conductos
P-101-S	Sifón inspeccionable Ø 125 mm
P-101-C	Sistema de cierre con válvula para recuperación de aguas pluviales
P-101-COV	Cubierta de rejilla para evitar que las hojas obstruyan el desagüe
P-101-ICE	Sistema calefactor ICE
P-101-T	Bastidor de anclaje para la instalación



P-102 MEDIUM BASIC

Sumidero de descarga de acero inoxidable AISI 304 a nivel del suelo para el drenaje de aguas grises/residuales de autocaravanas, con placa de rejilla, sistema de lavado, sifón inspeccionable, bastidor de soporte y pies ajustables para nivelación.



MODELO

P-102-P Placa de descarga con rejilla de acero

CARACTERÍSTICAS TÉCNICAS

Material	Acero inoxidable AISI 304
Dimensiones	L 160 x P 97 x A 40 cm
Espesor	3 mm
Conexión de agua	1"

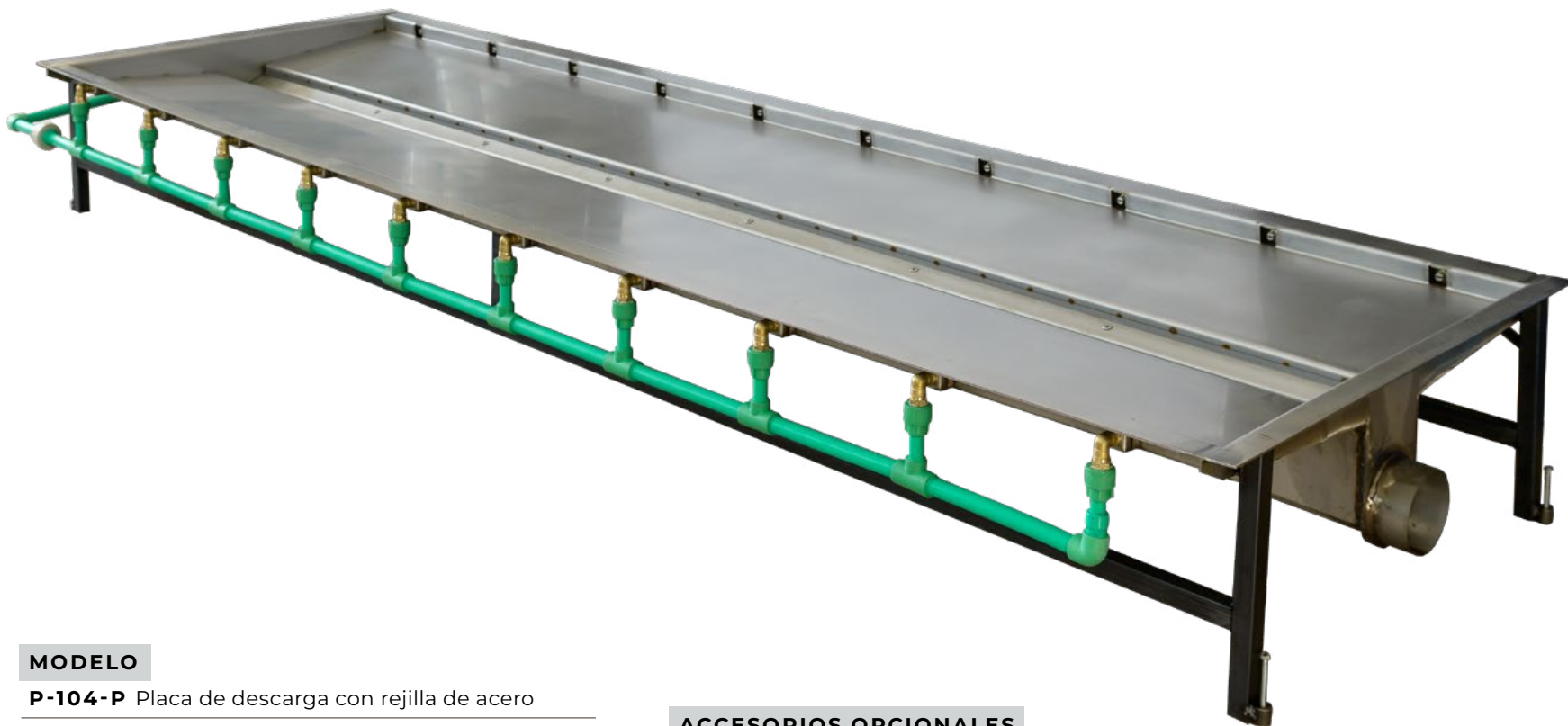
ACCESORIOS OPCIONALES

P-102-LAV	Sistema de lavado con 11 boquillas (dispuestas en tres lados) y conductos
P-102-S	Sifón inspeccionable Ø 125 mm
P-102-C	Sistema de cierre con válvula para recuperación de aguas pluviales
P-102-COV	Cubierta de rejilla para evitar que las hojas obstruyan el desagüe (foto)
P-102-ICE	Sistema calefactor ICE
P-102-T	Bastidor de anclaje para la instalación



P-104 LARGE BASIC

Sumidero de descarga de acero inoxidable AISI 304 a nivel del suelo para el drenaje de aguas grises/residuales de autocaravanas, con placa de rejilla, sistema de lavado, sifón inspeccionable, bastidor de anclaje y pies ajustables para nivelación.



MODELO

P-104-P Placa de descarga con rejilla de acero

CARACTERÍSTICAS TÉCNICAS

Material	Acero inoxidable AISI 304
Dimensiones	L 309 x P 97 x A 40 cm
Espesor	3 mm
Conexión de agua	1"

ACCESORIOS OPCIONALES

P-104-LAV	Sistema de lavado con 21 boquillas (dispuestas en tres lados) y conductos
P-104-S	Sifón inspeccionable Ø 125 mm
P-104-C	Sistema de cierre con válvula para recuperación de aguas pluviales
P-104-COV	Cubierta de rejilla para evitar que las hojas obstruyan el desagüe
P-104-ICE	Sistema calefactor ICE
P-104-T	Bastidor de anclaje para la instalación



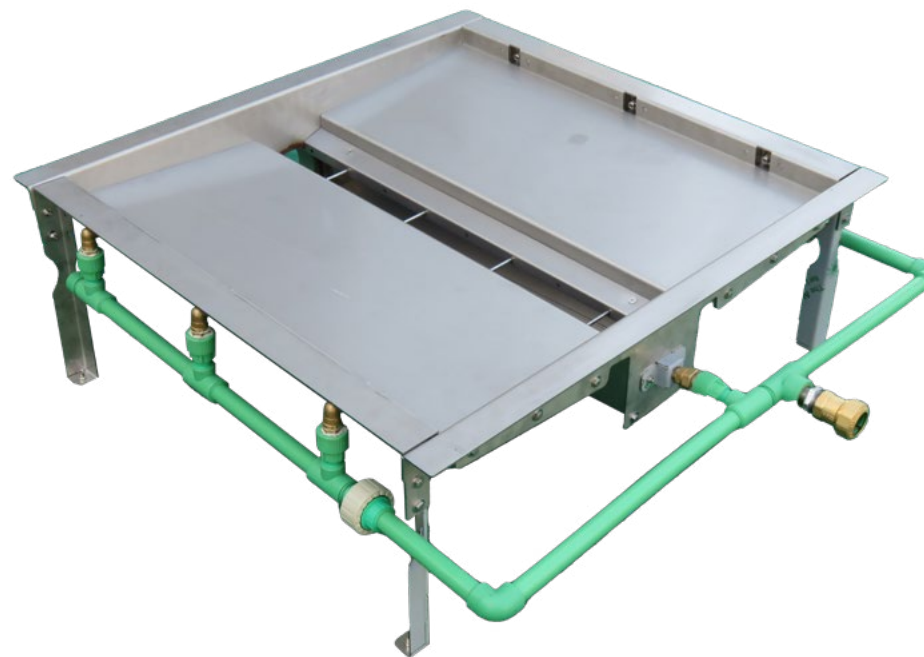
PS-01 SMALL MODULAR

Sumideros en versión desmontada

Sumidero de descarga de acero inoxidable AISI 304 a nivel del suelo para el drenaje de aguas grises/residuales de autocaravanas.

El sumidero se suministra en un kit que incluye: placa con rejilla, sistema de lavado, sifón inspeccionable y soportes ajustables para la nivelación.

El kit incluye: tornillos y llaves para el montaje y manual de instrucciones.



MODELOS

PS-01K Sumidero **desmontado** (Kit con piezas para el montaje)

PS-01A Sumidero **montado** (El kit incluye la placa con rejilla y los soportes ajustables para la instalación)

CARACTERÍSTICAS TÉCNICAS

Material	Acero inoxidable AISI 304
Dimensiones	L 93 x P 96 x A 35 cm
Espesor	3 mm
Conexión de agua	1"

ACCESORIOS OPCIONALES

PS-01-LAV	Sistema de lavado con 7 boquillas (dispuestas en tres lados) y conductos
PS-01-S	Sifón inspeccionable Ø 125 mm
PS-01-C	Sistema de cierre con válvula para recuperación de aguas pluviales
PS-01-ICE	Sistema calefactor ICE
PS-01-COV	Cubierta de rejilla para evitar que las hojas obstruyan el desagüe

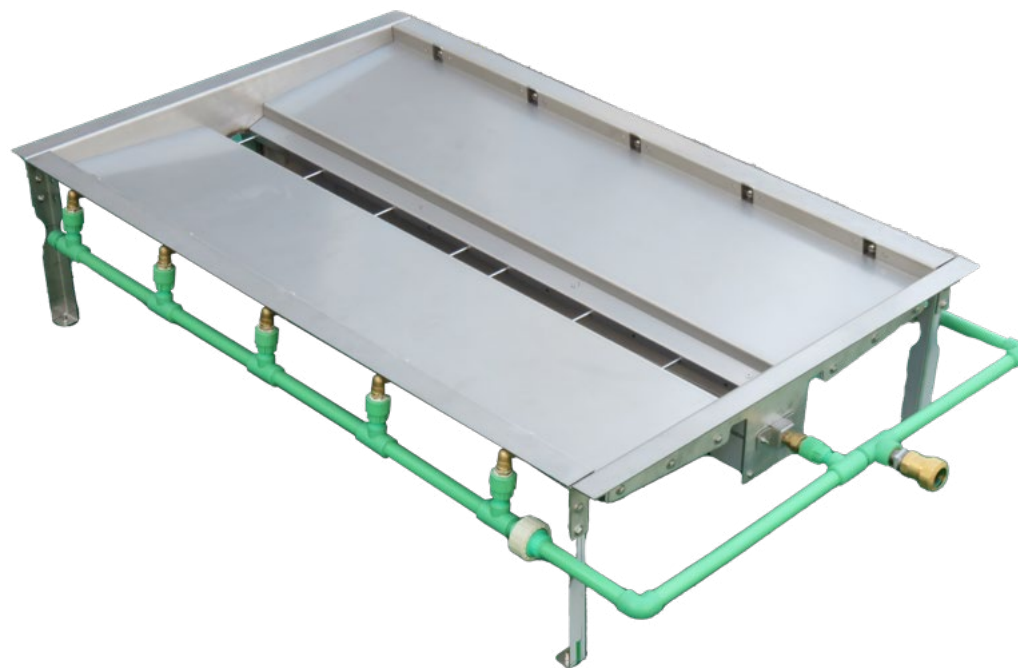
PM-02 MEDIUM MODULAR

Sumideros en versión desmontada

Sumidero de descarga de acero inoxidable AISI 304 a nivel del suelo para el drenaje de aguas grises/residuales de autocaravanas.

El sumidero se suministra en un kit que incluye: placa con rejilla, sistema de lavado, sifón inspeccionable y soportes ajustables para la nivelación.

El kit incluye: tornillos y llaves para el montaje y manual de instrucciones.



MODELOS

PM-02K Sumidero **desmontado** (Kit con piezas para el montaje)

PM-02A Sumidero **montado** (El kit incluye la placa con rejilla y los soportes ajustables para la instalación)

CARACTERÍSTICAS TÉCNICAS

Material	Acero inoxidable AISI 304
Dimensiones	L 149 x P 96 x A 35 cm
Espesor	3 mm
Conexión de agua	1"

ACCESORIOS OPCIONALES

PS-01-LAV	Sistema de lavado con 11 boquillas (dispuestas en tres lados) y conductos
PS-01-S	Sifón inspeccionable Ø 125 mm
PS-01-C	Sistema de cierre con válvula para recuperación de aguas pluviales
PS-01-ICE	Sistema calefactor ICE
PS-01-COV	Cubierta de rejilla para evitar que las hojas obstruyan el desagüe

P-Steel

PL-04 LARGE MODULAR

Sumideros en versión desmontada

Sumidero de descarga de acero inoxidable AISI 304 a nivel del suelo para el drenaje de aguas grises/residuales de autocaravanas.

El sumidero se suministra en un kit que incluye: placa con rejilla, sistema de lavado, sifón inspeccionable y soportes ajustables para la nivelación.

El kit incluye: tornillos y llaves para el montaje y manual de instrucciones.



MODELOS

PL-04K Sumidero **desmontado** (Kit con piezas para el montaje)

PL-04A Sumidero **montado** (El kit incluye la placa con rejilla y los soportes ajustables para la instalación)

CARACTERÍSTICAS TÉCNICAS

Material	Acero inoxidable AISI 304
Dimensiones	L 287 x P 96 x A 35 cm
Espesor	3 mm
Conexión de agua	1"

ACCESORIOS OPCIONALES

PS-01-LAV	Sistema de lavado con 22 boquillas (dispuestas en tres lados) y conductos
PS-01-S	Sifón inspeccionable Ø 125 mm
PS-01-C	Sistema de cierre con válvula para recuperación de aguas pluviales
PS-01-ICE	Sistema calefactor ICE (solo para versión ensamblada)
PS-01-COV	Cubierta de rejilla para evitar que las hojas obstruyan el desagüe

s-steel



FUNCIÓN

Las columnas de servicio son esenciales para el funcionamiento de los sumideros: son unidades de control que gestionan las operaciones de lavado de la placa de descarga.

Ofrecemos tanto columnas de lavado simples, como columnas multifuncionales que también sirven como puntos de vaciado de los casetes extraíbles de las autocaravanas (para aguas negras) y el suministro de agua potable.

CARACTERÍSTICAS

Nuestras columnas pueden personalizarse en función de las necesidades de la instalación. Se puede elegir entre diferentes tipos de inicio de lavado y diferentes sistemas de pago:

1. Manual con grifo de palanca
2. Manual con pulsador
3. Automático con fotocélula
4. Automático con gestión de pago (mediante fichas, monedas, lector de tarjetas de crédito, sistema e-power)
5. Activable a distancia

Las columnas también pueden equiparse con grifos para la limpieza manual de los sumideros y para el suministro de agua potable. En cada columna están presentes las instrucciones de uso.

Las columnas de nuestros sumideros también pueden instalarse en lugares con temperaturas bajo cero porque el sistema calefactor ICE garantiza el funcionamiento a bajas temperaturas. Se trata de un cable calefactor controlado por termostato que mantiene la temperatura mínima eficaz y evita así la formación de hielo y la rotura de los conductos.

También está disponible un sistema anticondensación para columnas instaladas en zonas con altos niveles de humedad.



S-209 sistema gratuito

Columna de servicio de acero inoxidable AISI 304 con **sistema gratuito**.

Permite controlar las fases de lavado del sumidero mediante un **grifo de palanca o pulsador temporizado o fotocélula** que detecta la presencia del vehículo (prelavado) y su posterior salida (enjuague lavado del depósito).

Opcionalmente, se puede añadir a la columna un grifo para el suministro de agua potable.



modelo S-209-L



modelo S-209-P



modelo S-209-F

MODELOS

S-209-L	Sistema de lavado de la placa accionado por grifo de palanca
S-209-P	Sistema de lavado de la placa accionado por pulsador eléctrico temporizado (foto)
S-209-F	Sistema automático de lavado de la placa accionado por fotocélula

CARACTERÍSTICAS TÉCNICAS

Material	Acero inoxidable AISI 304
Dimensiones	L 36 x P 36 x A 120 cm
Espesor	1,2 mm
Conexiones de agua	1" (con art. P-100, P-101 y PS-01) 1 - 1/4" (con art. P-102 y PM-02) 1 - 1/2" (con art. P-104 y PL-04)
Conexiones eléctricas	220v

ACCESORIOS OPCIONALES

S-209-ICE	Sistema calefactor ICE
WC-LED-1	Kit led tipo 1 iluminación perimetral (para S-209-F)
WC-LED-3	Kit led tipo 3 iluminación perimetral (para S-209-P, S-209-L)
S-209-T	Bastidor de anclaje para la instalación

GRIFO ADICIONAL (montado a la izquierda)

RUB1-FLY	Grifo de palanca con protección
RUB1	Grifo de palanca con manguera y lanza
RUB1-PRES	Grifo de protección con pulsador
RUB-TEMP	Temporización para cada grifo



S-209-PAY sistema de pago

Columna de servicio de acero inoxidable AISI 304 **con sistema de pago mediante monedas o fichas y/o tarjetas de crédito.** Permite controlar las fases de lavado del sumidero con una **fotocélula** que detecta la presencia del vehículo (prelavado) y su posterior salida (enjuague lavado del depósito).

La columna está equipada con iluminación led perimetral.

Opcionalmente, se puede añadir a la columna un grifo para el suministro de agua potable.

NOTA: el sistema de pago no incluye partes de cierre herméticas.



MODELOS

S-209-PAY	Con monedero. Sistema de lavado de la placa accionado por fotocélula
S-209-CARD	Con lector de tarjeta de crédito. Sistema de lavado de la placa accionado por fotocélula
S-209-PAY-CARD	Con monedero y lector de tarjetas de crédito. Sistema de lavado de la placa accionado por fotocélula

CARACTERÍSTICAS TÉCNICAS

Material	Acero inoxidable AISI 304
Dimensiones	L 36 x P 36 x A 157 cm
Espesor	1,2 mm
Conexiones de agua	1" (con art. P-100, P-101 y PS-01) 1 - 1/4" (con art. P-102 y PM-02) 1 - 1/2" (con art. P-104 y PL-04)
Conexiones eléctricas	220v

ACCESORIOS OPCIONALES

S-209-ICE	Sistema calefactor ICE
S-209-T	Bastidor de anclaje para la instalación

GRIFO ADICIONAL (montado a la izquierda)

RUB1-PAY	Grifo de palanca con manguera y lanza y con pulsador eléctrico temporizado
RUB1-FLY-PAY	Grifo de palanca con protección y con pulsador eléctrico temporizado (foto)



modelo **S-209-PAY**



modelo **S-209-CARD**



modelo **S-209-PAY-CARD**

s-steel

S-210 sistema gratuito + suministro de agua + vaciador

Columna de servicio de acero inoxidable AISI 304 **con sistema gratuito.**

Permite controlar las fases de lavado del sumidero **mediante un pulsador eléctrico temporizado o fotocélula** que detecta la presencia del vehículo (prelavado) y su posterior salida (enjuague lavado del depósito). La columna también está equipada con el sistema de **descarga de los casetes** extraíbles (el sistema es autolimpiable mediante boquillas instaladas en el interior del desagüe, accionadas por pulsador o fotocélula) y el sistema de **suministro de agua potable** mediante grifo temporizado o de palanca.

Esta columna incluye como accesorio opcional el **sistema de desinfección** interior. El kit de desinfección consta de una bomba de inmersión y 2 bidones con 5 litros de líquido desinfectante cada uno. El sistema inyecta un porcentaje de líquido en el agua, limpiando el área de descarga.

MODELO S-210-P Lavado del sumidero de descarga **con pulsador**



MODELOS

S-210-P	Lavado del sumidero de descarga con pulsador
S-210-F	Lavado del sumidero de descarga con fotocélula

CARACTERÍSTICAS TÉCNICAS

Material	Acero inoxidable AISI 304
Dimensiones	L 63 x P 46 x A 120 cm
Espesor	1,2 mm
Conexiones de agua	1" (con art. P-100, P-101 y PS-01) 1 - 1/4" (con art. P-102 y PM-02) 1 - 1/2" (con art. P-104 y PL-04)
Conexiones eléctricas	220v

VARIANTES POR DEFINIR

S-210-RUB	Grifo exterior de palanca para suministro de agua potable
S-210-PR	Kit de puerta de protección con grifo de palanca para suministro de agua potable (<i>foto</i>)
S-210-VCS	Sistema de vaciado de casete con puerta de protección - lavado accionado por pulsador eléctrico temporizado
S-210-VCS-F	Sistema de vaciado de casete con puerta de protección - lavado accionado por fotocélula
S-210-TUBO	Sistema de vaciado de casete con tubo - lavado accionado por pulsador eléctrico temporizado

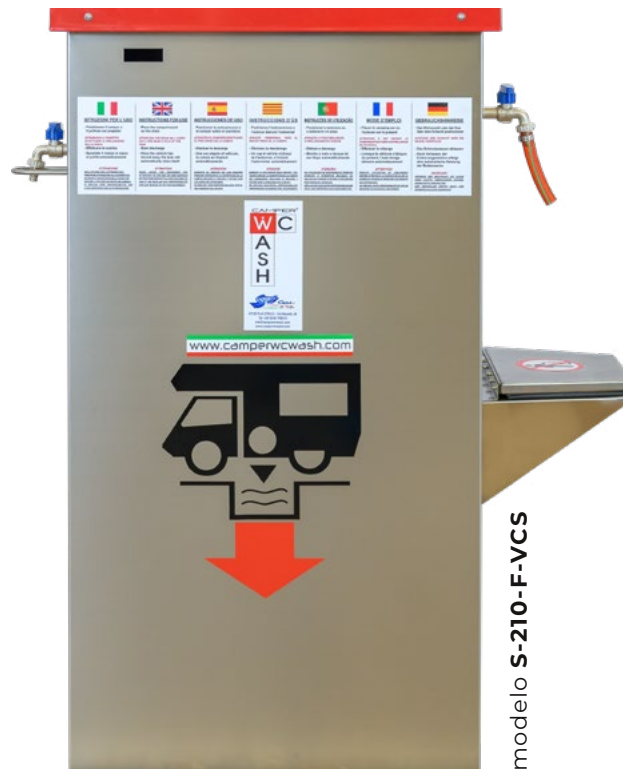
ACCESORIOS OPCIONALES

R-PRES	Grifo con pulsador para enjuague de casetes extraíbles
S-210-ICE	Sistema calefactor ICE
S-210-T	Bastidor de anclaje para la instalación
RUB-TEMP	Temporización para cada grifo
WC-LED-2	Kit de iluminación led perimetral
O-801	Sistema de desinfección





MODELO S-210-F Lavado del sumidero de descarga con **fotocélula**



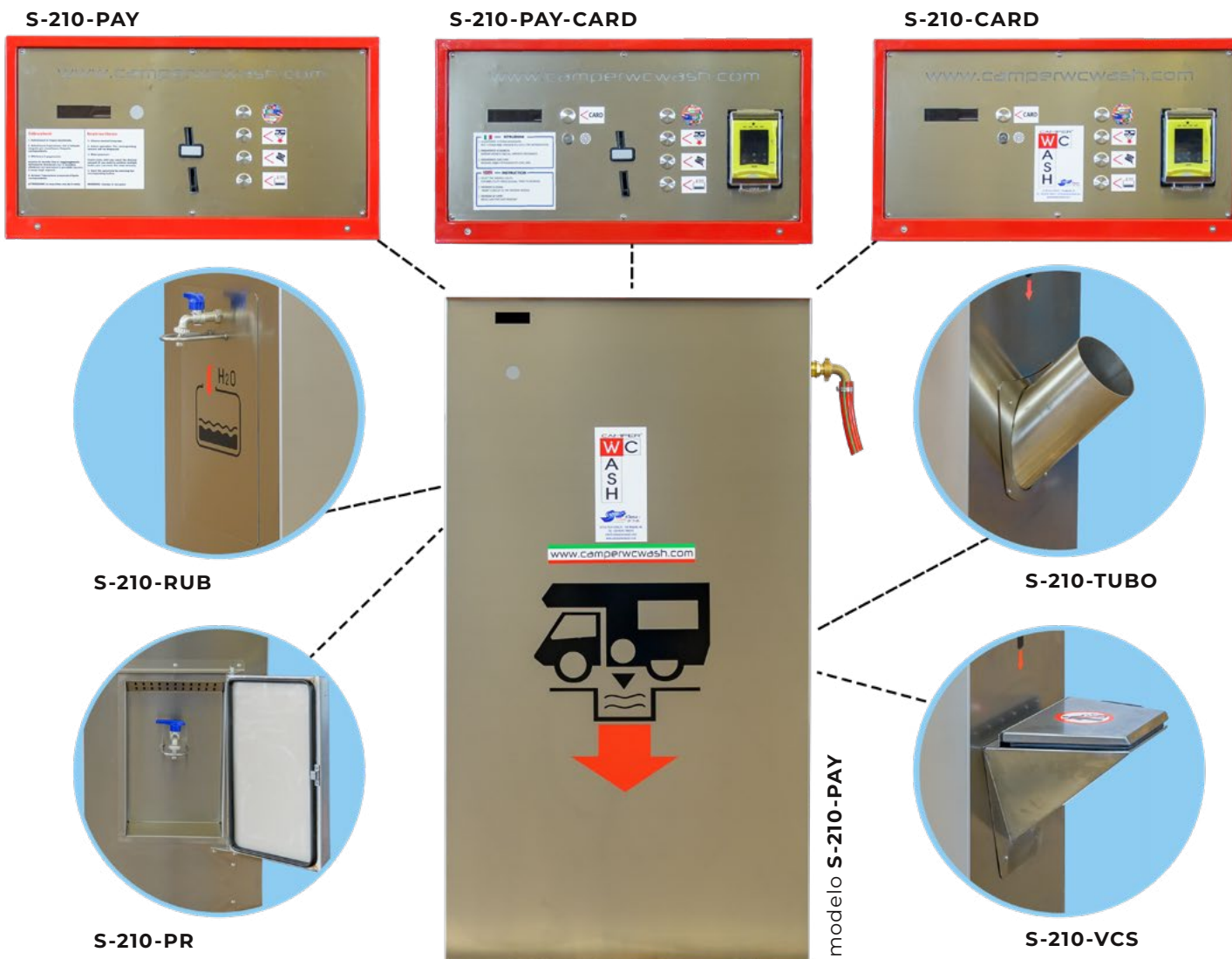
S-steel



modelo
S-210-F-PR-VCS



S-210-PAY sistema de pago + suministro de agua + vaciador



Columna de servicio de acero inoxidable AISI 304 con **sistema de pago mediante monedas o fichas y/o tarjetas de crédito.**

Permite controlar las fases de lavado del sumidero con **fotocélula** que detecta la presencia del vehículo (prelavado) y su posterior salida (enjuague lavado del depósito). La columna está equipada con el sistema de **descarga de los casetes** (el sistema es autolimpiable mediante boquillas instaladas en el interior del desagüe, accionadas por fotocélula) y el sistema de **suministro de agua potable** mediante grifo temporizado. **Iluminación de led perimetral incluida.**

Esta columna incluye como accesorio opcional el **sistema de desinfección** interior. El kit de desinfección consta de una bomba de inmersión y 2 bidones con 5 litros de líquido desinfectante cada uno.

El sistema inyecta un porcentaje de líquido en el agua, limpiando el área de descarga.

NOTA: el sistema de pago no incluye partes de cierre herméticas.

El modelo S-210 permite la máxima personalización. Se puede elegir el tipo de suministro de agua (con o sin puerta) o el tipo de descarga de los casetes (tubo o sistema de vaciado con puerta). También se puede personalizar el método de pago: solo fichas/monedas (S-210-PAY), solo tarjetas (S-210-CARD) o combinado (S-210-PAY-CARD).

MODELOS

S-210-PAY-ACQUA	Con monedero para el suministro de agua
S-210-PAY-3F	Con monedero para el suministro de agua + lavado del sumidero + descarga del casete
S-210-CARD-ACQUA	Con lector de tarjetas de crédito para el suministro de agua
S-210-CARD-3F	Con lector de tarjetas de crédito para el suministro de agua + lavado del sumidero + descarga del casete
S-210-PAY-CARD-AC	Con monedero / lector de tarjetas de crédito para el agua
S-210-PAY-CARD-3F	Con monedero / lector de tarjetas de crédito para el suministro de agua + lavado del sumidero + descarga del casete

CARACTERÍSTICAS TÉCNICAS

Material	Acero inoxidable AISI 304
Dimensiones	L 63 x P 46 x A 153 cm
Espesor	1,2 mm
Conexiones de agua	1" (con art. P-100, P-101 y PS-01) 1 - 1/4" (con art. P-102 y PM-02) 1 - 1/2" (con art. P-104 y PL-04)
Conexiones eléctricas	220v

VARIANTES POR DEFINIR

S-210-RUB	Grifo exterior de palanca para suministro de agua potable
S-210-PR	Kit de puerta de protección con grifo de palanca para suministro de agua potable
S-210-VCS	Sistema de vaciado de casete con puerta de protección - lavado accionado por fotocélula
S-210-TUBO	Sistema de vaciado de casete con tubo - lavado accionado por fotocélula

ACCESORIOS OPCIONALES

S-210-ICE	Sistema calefactor ICE
S-210-T	Bastidor de anclaje para la instalación
O-801	Sistema de desinfección



S-210-RE sistema de pago a distancia

Columna de servicio de acero inoxidable AISI 304 **con sistema de pago, activable a distancia mediante caja G-800** (véase la página 91), completa con módem y antena externa para comunicación wireless.

Permite controlar las fases de lavado del sumidero con **fotocélula** que detecta la presencia del vehículo (prelavado) y su posterior salida (enjuague lavado del depósito). La columna también está equipada con el sistema de **descarga de los casetes extraíbles** (el sistema es autolimpiable mediante boquillas instaladas en el interior del desagüe, accionadas por pulsador o fotocélula) y el sistema de **suministro de agua potable** mediante grifo temporizado. Esta columna incluye como accesorio opcional el **sistema de desinfección** interior. El kit de desinfección consta de una bomba de inmersión y 2 bidones con 5 litros de líquido desinfectante cada uno. El sistema inyecta un porcentaje de líquido en el agua, limpiando el área de descarga.

NOTA: el sistema de pago no incluye partes de cierre herméticas.



modelo S-210-RE

MODELO

S-210-RE Lavado automático de la placa **por fotocélula** mediante caja G-800

CARACTERÍSTICAS TÉCNICAS

Material Acero inoxidable AISI 304

Dimensiones L 63 x P 46 x A 120 cm

Espesor 1,2 mm

Conexiones de agua 1" (con art. P-100, P-101 y PS-01)
1 - 1/4" (con art. P-102 y PM-02)
1 - 1/2" (con art. P-104 y PL-04)

Conexiones eléctricas 220v

VARIANTES POR DEFINIR

S-210-RUB Grifo exterior de palanca para suministro de agua potable

S-210-PR Kit de puerta de protección con grifo de palanca para suministro de agua potable

S-210-VCS Sistema de vaciado de casete con puerta de protección - lavado accionado por pulsador eléctrico temporizado

S-210-TUBO Sistema de vaciado de casete con tubo - lavado accionado por pulsador eléctrico temporizado

S-210-VCS-F Sistema de vaciado de casete con puerta de protección - lavado accionado por fotocélula

ACCESORIOS OPCIONALES

R-PRES Grifo con pulsador para enjuague de casetes extraíbles

S-210-ICE Sistema calefactor ICE

S-210-T Bastidor de anclaje para la instalación

RUB-TEMP Temporización para cada grifo

WC-LED-2 Kit de iluminación led perimetral

0-801 Sistema de desinfección



S-210-EP sistema e-power + suministro de agua + vaciador

Columna de servicio **de pago gestionado por el sistema e-power**. Este sistema permite que el usuario controle la prestación de servicios directamente en la columna: el usuario utiliza una key contact recargable que, al acercarla al sensor de la columna, activa y desactiva los servicios. El operador puede elegir cómo prestar los servicios (más información en la página 89). La columna es de acero inoxidable AISI 304 y desempeña la función de control para el lavado del sumidero con **fotocélula** que detecta la presencia del vehículo (prelavado) y su posterior salida (enjuague lavado del depósito). La columna también está equipada con el sistema de **descarga de los casetes extraíbles** (el sistema es autolimpiante mediante boquillas instaladas en el interior del desagüe, accionadas por fotocélula) y el sistema de **suministro de agua potable** mediante grifo de palanca.

Esta columna incluye como accesorio opcional el **sistema de desinfección** interior. El kit de desinfección consta de una bomba de inmersión y 2 bidones con 5 litros de líquido desinfectante cada uno. El sistema inyecta un porcentaje de líquido en el agua, limpiando el área de descarga.

NOTA: el sistema de pago no incluye partes de cierre herméticas.



MODELO

S-210-EP Lavado del sumidero de descarga mediante **fotocélula** accionada con sistema **e-power**

CARACTERÍSTICAS TÉCNICAS

Material Acero inoxidable AISI 304

Dimensiones L 63 x P 46 x A 120 cm

Espesor 1,2 mm

Conexiones de agua 1" (con art. P-100, P-101 y PS-01)
1 - 1/4" (con art. P-102 y PM-02)
1 - 1/2" (con art. P-104 y PL-04)

Conexiones eléctricas 220v

VARIANTES POR DEFINIR

S-210-RUB Grifo exterior de palanca para suministro de agua potable

S-210-PR Kit de puerta de protección con grifo de palanca para suministro de agua potable *(foto)*

S-210-VCS Sistema de vaciado de casete con puerta de protección - lavado accionado por fotocélula

S-210-TUBO Sistema de vaciado de casete con tubo - lavado accionado por fotocélula

ACCESORIOS OPCIONALES

R-PRES Grifo con pulsador para enjuague de casetes extraíbles

S-210-ICE Sistema calefactor ICE

S-210-T Bastidor de anclaje para la instalación

WC-LED-2 Kit de iluminación led perimetral



v-steel



v-steel

COLUMNAS DE VACIADO

FUNCIÓN

Las columnas v-steel se utilizan para descargar/vaciar aguas residuales, casetes y depósitos extraíbles de autocaravanas.

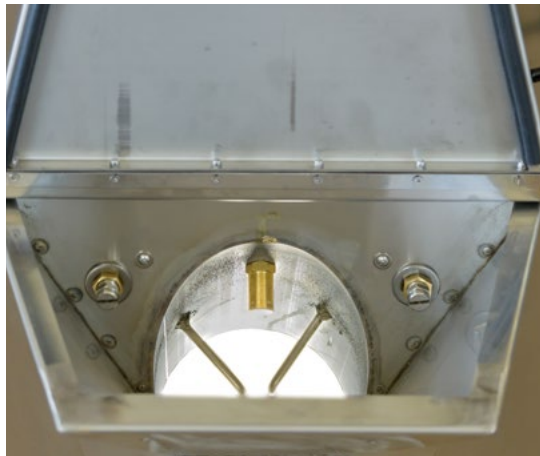
Se caracterizan por una notable ergonomía de uso, ya que están diseñadas con el objetivo de evitar el contacto con superficies potencialmente sucias. No se producen derrames de aguas residuales al vaciar el casete.

La abertura de salida está diseñada para evitar la introducción de cuerpos extraños o residuos (*foto abajo*). Por lo tanto, nuestras columnas garantizan un servicio seguro e ininterrumpido y requieren poco mantenimiento en entornos públicos.

CARACTERÍSTICAS

Las columnas están equipadas con un sistema de lavado de la descarga en el interior de la puerta mediante boquillas de acero inoxidable accionadas con un grifo de pie, pulsador o fotocélula, y también con un grifo para el enjuague del casete.

Las columnas de vaciado v-steel también pueden instalarse en lugares con temperaturas bajo cero, ya que el sistema calefactor ICE garantiza el funcionamiento a bajas temperaturas. Se trata de un cable calefactor controlado por termostato que mantiene la temperatura mínima eficaz y evita así la formación de hielo y la rotura de los conductos.



V-304 sistema gratuito

Columna de acero inoxidable AISE 304 para la descarga de los casetes extraíbles de las autocaravanas **con sistema gratuito**. Equipada con un sistema de lavado de la descarga en el interior de la puerta mediante 3 boquillas de acero inoxidable accionadas con un pedal, pulsador o fotocélula y con un grifo para el enjuague del casete. Previa solicitud, suministramos la columna también **con sistema de pago e-power** (véase pág. 89).





MODELOS

V-304-RP	Con sistema de lavado con grifo de pie (foto)
V-304-P	Con sistema de lavado con pulsador
V-304-F	Con sistema de lavado con fotocélula

CARACTERÍSTICAS TÉCNICAS

Material	Acero inoxidable AISI 304
Dimensiones	L 36 x P 36 x A 120 cm
Espesor	1,2 mm
Conexiones de agua	1/2"
Conexiones eléctricas	220v (para V-304-F, V-304-P, V-304-ICE)

ACCESORIOS OPCIONALES

V-304-ICE	Sistema calefactor ICE
V-304-T	Bastidor de anclaje para la instalación
WC-LED-1	Kit led de iluminación perimetral (V-304-F)
WC-LED-3	Kit led de iluminación perimetral (V-304-RP, V-304-P)

GRIFOS ADICIONALES (montados a la izquierda)

RUB1	Grifo de palanca con manguera y lanza
RUB1-FLY	Grifo de palanca con protección (foto)
RUB1-PRES	Grifo de protección con pulsador
RUB-TEMP	Temporización para cada grifo

GRIFO OPCIONAL

R-PRES	Grifo con pulsador para enjuague de casetes
---------------	---

v-steel

V-304-PAY sistema de pago

Columna de acero inoxidable AISI 304 para la descarga de los casetes extraíbles de las autocaravanas con **sistema de pago mediante monedas o fichas y/o tarjetas de crédito**. Equipada con un sistema de lavado de la descarga en el interior de la puerta mediante 3 boquillas de acero inoxidable accionadas por fotocélula y con grifo para el enjuague del casete. **Iluminación de led perimetral incluida.**

NOTA: el sistema de pago no incluye partes de cierre herméticas.



MODELOS

V-304-PAY	Con monedero
V-304-CARD	Con lector de tarjetas de crédito
V-304-PAY-CARD	Con monedero / lector de tarjetas de crédito

CARACTERÍSTICAS TÉCNICAS

Material	Acero inoxidable AISI 304
Dimensiones	L 36 x P 36 x A 157 cm
Espesor	1,2 mm
Conexiones de agua	1/2"
Conexiones eléctricas	220v

ACCESORIOS OPCIONALES

V-304-ICE	Sistema calefactor ICE
V-304-T	Bastidor de anclaje para la instalación

GRIFOS ADICIONALES (montados a la izquierda)

RUB1-PAY	Grifo de palanca con manguera y lanza y con pulsador eléctrico temporizado (<i>foto</i>)
RUB1-FLY-PAY	Grifo de palanca con protección y con pulsador eléctrico temporizado



v-steel

V-304-RE sistema de pago a distancia

Columna de acero inoxidable AISE 304 para la descarga de los casetes extraíbles **con sistema de pago, activable a distancia mediante caja G-800** (véase pág. 91), completo con módem y antena externa wireless. Equipada con un sistema de lavado de la descarga en el interior de la puerta mediante 3 boquillas de acero inoxidable accionadas por pulsador y con grifo temporizado para el enjuague del casete.

NOTA: el sistema de pago no incluye partes de cierre herméticas.

MODELO

V-304-RE Lavado automático del casete con **fotocélula** mediante caja G-800

CARACTERÍSTICAS TÉCNICAS

Material	Acero inoxidable AISI 304
Dimensiones	L 36 x P 36 x A 120 cm
Espesor	1,2 mm
Conexiones de agua	1/2"
Conexiones eléctricas	220v

ACCESORIOS OPCIONALES

V-304-ICE	Sistema calefactor ICE
V-304-T	Bastidor de anclaje para la instalación
WC-LED-1	Kit led de iluminación perimetral

GRIFO ADICIONAL (montado a la izquierda)

RUBI-PAY Grifo de palanca con manguera y lanza y con pulsador eléctrico temporizado

RUBI-FLY-PAY Grifo de palanca con protección y con pulsador eléctrico temporizado



a-steel



a-steel

COLUMNAS DE SUMINISTRO DE AGUA

FUNCIÓN

Las columnas a-steel sirven a todos los vehículos aparcados que necesitan suministro de agua potable.

En su simple función, es un equipamiento esencial en cualquier área de descanso, incluso en las más pequeñas. En otros lugares turísticos, sin embargo, puede ser un servicio adicional que fomente o prolongue la estancia.

CARACTERÍSTICAS

La dispensación se realiza mediante un grifo de palanca o un grifo accionado por pulsador.

Las columnas se pueden personalizar en función de las necesidades del establecimiento donde se instalen: se puede elegir el modelo gratuito o de pago, el tipo de grifo y otros accesorios opcionales.

Nuestras columnas de suministro de agua también pueden instalarse en lugares con temperaturas bajo cero, ya que el sistema calefactor ICE garantiza el funcionamiento a bajas temperaturas. Se trata de un cable calefactor controlado por termostato que mantiene la temperatura mínima eficaz y evita así la formación de hielo y la rotura de los conductos.



A-404 sistema gratuito

Columna de acero inoxidable AISI 304 para el suministro de agua potable mediante grifo de palanca o grifo accionado por pulsador **con sistema gratuito.**

Previa solicitud, suministramos la columna también **con sistema de pago e-power** (véase pág. 89).



modelo **A-404**



modelo **A-404-P**



modelo **A-404-PS** o **A-404-ICE**

a-steel

MODELOS

A-404 Suministro mediante **grifo de palanca** con protección

A-404-P Suministro mediante grifo de palanca con protección y con **pulsador eléctrico temporizado**

CARACTERÍSTICAS TÉCNICAS

Material Acero inoxidable AISI 304

Dimensiones L 36 x P 36 x A 120 cm

Espesor 1,2 mm

Conexiones de agua 1/2"

Conexiones eléctricas 220v (per A-404-P, A-404-ICE)



ACCESORIOS OPCIONALES

A-404-T Bastidor de anclaje para la instalación

A-404-ICE Sistema calefactor ICE con puerta de protección

A-404-PS Puerta de cierre para grifo (foto)

WC-LED-3 Kit de iluminación led perimetral

GRIFO OPCIONAL

R-PRES Grifo a presión para suministro de agua



A-404-PAY sistema de pago

Columna para el suministro de agua potable mediante grifo de palanca de acero inoxidable AISI 304 accionado con pulsador, **con sistema de pago mediante monedas o fichas y/o tarjetas de crédito.**
Iluminación de led perimetral incluida.



MODELOS

A-404-PAY	Con monedero. Suministro mediante grifo de palanca con protección y con pulsador eléctrico temporizado
A-404-CARD	Con lector de tarjetas de crédito. Suministro mediante grifo de palanca con protección y con pulsador eléctrico temporizado
A-404-PAY-CARD	Con monedero / lector de tarjetas de crédito. Suministro mediante grifo de palanca con protección y con pulsador eléctrico temporizado

CARACTERÍSTICAS TÉCNICAS

Material	Acero inoxidable AISI 304
Dimensiones	L 36 x P 36 x A 157 cm
Espesor	1,2 mm
Conexiones de agua	1/2"
Conexiones eléctricas	220v

ACCESORIOS OPCIONALES

A-404-T	Bastidor de anclaje para la instalación
A-404-ICE	Sistema calefactor ICE con puerta de protección
A-404-PS	Puerta de cierre para grifo de suministro de agua



modelo **A-404-PAY**



modelo **A-404-CARD**



modelo **A-404-PAY-CARD**

a-steel

A-404-RE sistema de pago a distancia

Columna de acero inoxidable AISI 304 para el suministro de agua potable mediante grifo de palanca **con sistema de pago, activable a distancia mediante caja G-800** (véase pág. 91), completa con módem y antena externa wireless.

MODELO

A-404-RE Suministro mediante grifo de palanca con protección y **pulsador eléctrico temporizado** accionado **a distancia** (caja G-800)

CARACTERÍSTICAS TÉCNICAS

Material	Acero inoxidable AISI 304
Dimensiones	L 36 x P 36 x A 120 cm
Espesor	1,2 mm
Conexiones de agua	1/2"
Conexiones eléctricas	220v

ACCESORIOS OPCIONALES

A-404-T	Bastidor de anclaje para la instalación
A-404-ICE	Sistema calefactor ICE con puerta de protección
A-404-PS	Puerta de cierre para grifo
WC-LED-3	Kit de iluminación led perimetral



e-steel



COLUMNAS DE SUMINISTRO ELÉCTRICO

FUNCIÓN

Las columnas de suministro eléctrico son indispensables para quienes tienen que acondicionar áreas de descanso.

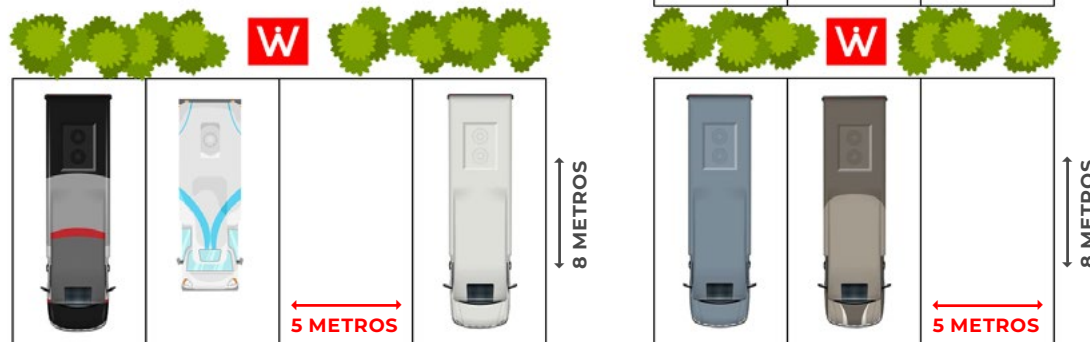
Es un tipo de equipamiento básico que satisface la necesidad primaria del autocaravanista de recargar las baterías del vehículo; añadiendo grifos, las columnas también sirven para suministrar agua potable.

CARACTERÍSTICAS

La versatilidad de las columnas e-steel les permite ofrecer soluciones a una amplia variedad de necesidades. Se puede elegir entre el modelo gratuito, de pago o de activación a distancia, la cantidad de grifos y de tomas de corriente. Nuestras columnas de suministro eléctrico también pueden instalarse en lugares con temperaturas bajo cero, ya que el sistema calefactor ICE garantiza el funcionamiento a bajas temperaturas. Se trata de un cable calefactor controlado por termostato que mantiene la temperatura mínima eficaz y evita así la formación de hielo y la rotura de los conductos. También está disponible un sistema anticondensación para instalaciones en zonas con altos niveles de humedad.

DISTRIBUCIÓN DEL ESPACIO: CADA COLUMNA ABASTECE A MÁS PARCELAS

No es necesario instalar una columna en cada parcela: todas las autocaravanas tienen un cable de alimentación de al menos 25 metros. Por ello, y teniendo en cuenta que las parcelas miden 5 metros de ancho, se calcula que una columna puede abastecer hasta 6 parcelas al mismo tiempo.



E-503 sistema gratuito

Columna para el suministro eléctrico fabricada en tecnopolímero HDPE/ADT coloreado en masa, con protección contra los rayos UV, iluminación led, **con sistema gratuito.**

Puede tener de 2 a 6 tomas de corriente CEE de 16A, con protección magnetotérmica diferencial de 6A para cada toma.

Se pueden añadir de 1 a 4 grifos para agua potable. Disponible en blanco salpicado y verde.



modelo E-503-B-4P



modelo E-503-V-4P



modelo E-503-B-6P

e-steel

MODELOS

E-503-B De 2 a 6 tomas de corriente 16A. **Color blanco**

E-503-V De 2 a 6 tomas de corriente 16A. **Color verde**

CARACTERÍSTICAS TÉCNICAS

Material	Tecnopolímero HDPE/ADT
Dimensiones	L 45 x P 50 x A 142 cm
Interruptores de tomas	6 (Amp)
Tipo de tomas	Industriales. Tomas CEE 2P+T 16A 230Vca IP67
Protección	Magnetotérmicos de 6A + diferencial (ID = 30mA)
Interruptor general	1
Iluminación	Led

ACCESORIOS OPCIONALES ENERGÍA ELÉCTRICA

E-BIKE Tomas Schuko 2P+T 16A 230Vca IP68 para recargar bicicletas eléctricase

E-LUC Tomas con candado CEE 2P+T 16A 230Vca IP44 con brida para candado

COEN Contador de energía para exteriores

ACCESORIOS OPCIONALES AGUA POTABLE

1PA/4PA Kit de grifos de palanca para suministro de agua. De 1 a 4 grifos

COAC Contador de agua



E-503-RE activación a distancia

Columna para el suministro eléctrico **con sistema gratuito o de pago activable a distancia** mediante caja G-801 o G-800 (páginas 90-91). La columna es de tecnopolímero HDPE/ADT coloreado en masa, con protección contra los rayos UV y con iluminación led. Puede tener de 2 a 6 tomas de corriente CEE de 16A, con protección magnetotérmica diferencial de 6A para cada toma. Se pueden añadir de 1 a 4 grifos para agua potable. Disponible en blanco salpicado y verde.



modelo E-503-RE-B-4P



modelo E-503-RE-V-4P

MODELOS

E-503-RE-B De 2 a 6 tomas de corriente 16A. **Color blanco**

E-503-RE-V De 2 a 6 tomas de corriente 16A. **Color verde**

CARACTERÍSTICAS TÉCNICAS

Material	Tecnopolímero HDPE/ADT
Dimensiones	L 45 x P 50 x A 142 cm
Interruptores de tomas	6 (Amp)
Tipo de tomas	Industriales. Tomas CEE 2P+T 16A 230Vca IP67
Protezione	Magnetotérmicos de 6A + diferencial (ID = 30mA)
Interruptor generale	1
Iluminación	Led

ACCESORIOS OPCIONALES ENERGÍA ELÉCTRICA

E-BIKE Tomas Schuko 2P+T 16A 230Vca IP68 para recargar bicicletas eléctricas

COEN Contador de energía para exteriores

ACCESORIOS OPCIONALES AGUA POTABLE

1PA/4PA Kit de grifos de palanca para suministro de agua. De 1 a 4 grifos

COAC Contador de agua



EP-503 sistema de pago e-power

Columna para el suministro eléctrico de pago con tomas de corriente **e-power**. La toma **e-power** es activada/desactivada directamente por el usuario acercando al sensor una key contact recargable. El operador puede elegir si el suministro eléctrico es por tiempo o por consumo (más información en la página 89).

La columna es de tecnopolímero HDPE/ADT coloreado en masa, con protección contra los rayos UV, iluminación led, Puede tener de 2 a 6 tomas de corriente CEE de 16A, con protección magnetotérmica diferencial de 6A para cada toma.

Se pueden añadir de 1 a 4 grifos para agua potable. Disponible en blanco salpicado y verde.



La toma de corriente e-power



modelo EP-503-V



modelo EP-503-V-1PA

MODELOS

EP-503-B De 2 a 6 tomas e-power de 16A. **Color blanco**

EP-503-V De 2 a 6 tomas e-power de 16A. **Color verde**

CARACTERÍSTICAS TÉCNICAS

Material Tecnopolímero HDPE/ADT

Dimensiones L 45 x P 50 x A 142 cm

Interruptores de tomas 6 (Amp)

Tipos de tomas Tomas e-power (foto).
CEE 2P+T 16A 230Vca IP67

Protección Magnetotérmicos da 6A +
diferencial (ID = 30mA)

Interruptor general 1

Iluminación Led

ACCESORIOS OPCIONALES AGUA POTABLE

1PA/4PA Kit de grifos de palanca para suministro de
agua. De 1 a 4 grifos (foto)

e-steel

E-509-PAY sistema de pago

Columna para el suministro eléctrico fabricada en tecnopolímero HDPE/ADT coloreado en masa, con protección contra los rayos UV, iluminación led, **con sistema de pago mediante monedas o fichas o tarjetas de crédito.** Puede tener de 2 a 6 tomas de corriente CEE de 16A, con protección magnetotérmica diferencial de 6A para cada toma. Se pueden añadir de 1 a 4 grifos para agua potable.

La activación de tomas y grifos también puede ser por separado. Disponible en blanco salpicado y verde.



modelo E-509-CARD-B-6PA



modelo E-509-PAY-V-6P

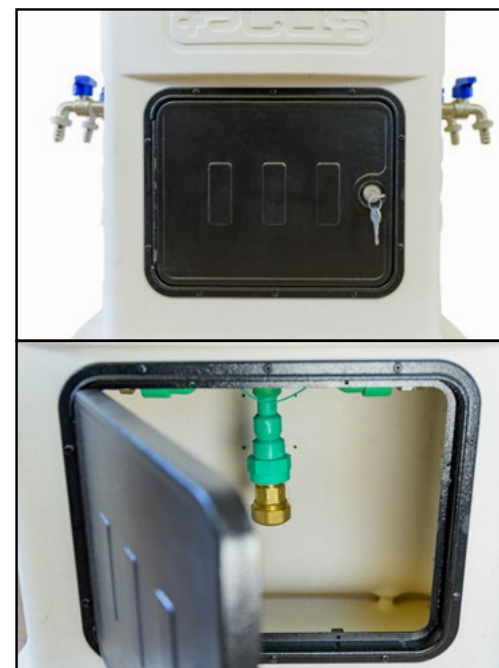
MODELOS

E-509-PAY-B/V

De 2 a 6 tomas de corriente 16A.
Con monedero.
Color blanco o verde

E-509-CARD-B/V

De 2 a 6 tomas de corriente 16A.
Con lector de tarjetas de crédito. Color blanco o verde



El panel de inspección de agua en la parte posterior de la columna

CARACTERÍSTICAS TÉCNICAS

Material	Tecnopolímero HDPE/ADT
Dimensiones	L 45 x P 50 x A 142 cm
Interruptores de tomas	6 (Amp)
Tipo de tomas	Industriales. Tomas CEE 2P+T 16A 230Vca IP67
Protección	Magnetotérmicos de 6A + diferencial (ID = 30mA)
Interruptor general	1
Iluminación	Led

ACCESORIOS OPCIONALES

E-PAN-A	Panel de inspección de agua
E-ICE	Sistema calefactor ICE

ACCESORIOS OPCIONALES ENERGÍA ELÉCTRICA

E-BIKE	Tomas Schuko 2P+T 16A 230Vca IP68 para recargar bicicletas eléctricas
COEN	Contador de energía para exteriores

ACCESORIOS OPCIONALES AGUA POTABLE

1PA/4PA	Kit de grifos de palanca para suministro de agua. De 1 a 4 grifos
COAC	Contador de agua

ACTIVACIÓN DE GRIFOS

E-RUB-PAY	Opción de pago para cada grifo
------------------	--------------------------------



E-508 sistema gratuito

Columna para el suministro eléctrico fabricada en tecnopolímero HDPE/ADT coloreado en masa, con protección contra los rayos UV, **con sistema gratuito**. Puede tener de 1 a 4 tomas de corriente CEE de 16A, con protección magnetotérmica diferencial de 6A para cada toma. Se pueden añadir de 1 a 2 grifos para agua potable. Disponible en blanco salpicado y verde.



modelo E-508-V-2PA



modelo E-508-B-4P



modelo E-508-B-2PA

MODELOS

E-508-B De 1 a 4 tomas de corriente 16A. **Color blanco** (foto)

E-508-V De 1 a 4 tomas de corriente 16A. **Color verde**

CARACTERÍSTICAS TÉCNICAS

Material	Tecnopolímero HDPE/ADT
Dimensiones	L 32 x P 40 x A 98 cm
Interruptores de tomas	6 (Amp)
Tipo de tomas	Industriales. Tomas CEE 2P+T 16A 230Vca IP67
Protección	Magnetotérmicos de 6A + diferencial (ID = 30mA)
Interruptor general	1

ACCESORIOS OPCIONALES

E-508-LED Kit de iluminación led tipo 4

ACCESORIOS OPCIONALES ENERGÍA ELÉCTRICA

E-BIKE Tomas Schuko 2P+T 16A 230Vca IP68 para recargar bicicletas eléctricas

E-LUC Tomas con candado CEE 2P+T 16A 230Vca IP44 con brida para candado

COEN Contador de energía para exteriores

ACCESORIOS OPCIONALES AGUA POTABLE

1PA/2PA Kit de grifos de palanca para suministro de agua. De 1 a 2 grifos

COAC Contador de agua



E-508-RE activación a distancia

Columna para el suministro eléctrico **con sistema gratuito o de pago activable a distancia** (solo para las tomas eléctricas) mediante caja G-801 o G-800 (páginas 90-91). La columna es de tecnopolímero HDPE/ADT coloreado en masa, con protección contra los rayos UV. Puede tener de 1 a 4 tomas de corriente CEE de 16A, con protección magnetotérmica diferencial de 6A para cada toma. Se pueden añadir de 1 a 2 grifos para agua potable. Disponible en blanco salpicado y verde.



modelo E-508-RE-B-4P



modelo E-508-RE-B-2PA



modelo E-508-RE-V-4P



modelo E-508-RE-V-2PA

MODELOS

E-508-RE-B De 1 a 4 tomas de corriente 16A. **Color blanco**

E-508-RE-V De 1 a 4 tomas de corriente 16A. **Color verde (foto)**

CARACTERÍSTICAS TÉCNICAS

Material	Tecnopolímero HDPE/ADT
Dimensiones	L 32 x P 40 x A 98 cm
Interruptores de tomas	6 (Amp)
Tipo de tomas	Industriales. Tomas CEE 2P+T 16A 230Vca IP67
Protección	Magnetotérmicos de 6A + diferencial (ID = 30mA)
Interruptor general	1

ACCESORIOS OPCIONALES

E-508-LED Kit de iluminación led tipo 4

ACCESORIOS OPCIONALES ENERGÍA ELÉCTRICA

E-BIKE Tomas Schuko 2P+T 16A 230Vca IP68 para recargar bicicletas eléctricas

COEN Contador de energía para exteriores

ACCESORIOS OPCIONALES AGUA POTABLE

1PA/2PA Kit de grifos de palanca para suministro de agua. De 1 a 2 grifos

COAC Contador de agua



E-510 sistema gratuito

Columna para el suministro eléctrico de acero inoxidable AISI 304, con protección contra los rayos UV, iluminación led, **con sistema gratuito.** Puede tener de 2 a 6 tomas de corriente CEE de 16A, con protección magnetotérmica diferencial de 6A para cada toma. Se pueden añadir de 1 a 4 grifos para agua potable.



modelo E-510-4P



modelo E-510-6P



modelo E-510-4PA

MODELO

E-510 De 2 a 6 tomas de corriente 16A

CARACTERÍSTICAS TÉCNICAS

Material	Acero inoxidable AISI 304
Dimensiones	L 36 x P 36 x A 120 cm
Espesor	1,2 mm
Interruptores de tomas	6 (Amp)
Tipo de tomas	Industriales. Tomas CEE 2P+T 16A 230Vca IP67
Protección	Magnetotérmicos de 6A + diferencial (ID = 30mA)
Interruptor general	1
Iluminación	Led

ACCESORIOS OPCIONALES

E-ICE Sistema calefactor ICE

ACCESORIOS OPCIONALES ENERGÍA ELÉCTRICA

E-BIKE Tomas Schuko 2P+T 16A 230Vca IP68 para recargar bicicletas eléctricas

E-LUC Tomas con candado CEE 2P+T 16A 230Vca IP44 con brida para candado

COEN Contador de energía para exteriores

ACCESORIOS OPCIONALES AGUA POTABLE

1PA/4PA Kit de grifos de palanca para suministro de agua. De 1 a 4 grifos

COAC Contador de agua



E-510-RE activación a distancia

Columna para el suministro eléctrico con **sistema gratuito o de pago activable a distancia** mediante caja G-801 o G-800 (páginas 90-91).

La columna es de acero inoxidable AISI 304, con protección contra los rayos UV y con iluminación led.

Puede tener de 2 a 6 tomas de corriente CEE de 16A, con protección magnetotérmica diferencial de 6A para cada toma.

Se pueden añadir de 1 a 4 grifos para agua potable.



modelo E-510-RE-4P



modelo E-510-RE-6P



modelo E-510-RE-4PA

MODELO

E-510-RE De 2 a 6 tomas de corriente 16A

CARACTERÍSTICAS TÉCNICAS

Material	Acero inoxidable AISI 304
Dimensiones	L 36 x P 36 x A 120 cm
Espesor	1,2 mm
Interruptores de tomas	6 (Amp)
Tipo de tomas	Industriales. Tomas CEE 2P+T 16A 230Vca IP67
Protección	Magnetotérmicos de 6A + diferencial (ID = 30mA)
Interruptor general	1
Iluminación	Led

ACCESORIOS OPCIONALES

E-ICE Sistema calefactor ICE

ACCESORIOS OPCIONALES ENERGÍA ELÉCTRICA

E-BIKE Tomas Schuko 2P+T 16A 230Vca IP68 para recargar bicicletas eléctricas

COEN Contador de energía para exteriores

ACCESORIOS OPCIONALES AGUA POTABLE

1PA/4PA Kit de grifos de palanca para suministro de agua. De 1 a 4 grifos

COAC Contador de agua



E-513 sistema gratuito

Columna para el suministro eléctrico **con sistema gratuito**. La columna es de acero inoxidable AISI 304 y dispone de iluminación led. Equipa 2 tomas de corriente CEE de 16A y 1 grifo para el agua potable.



modelo E-513-2P1A-CAD

MODELO

E-513-2P1A Columna con 2 tomas y 1 grifo

CARACTERÍSTICAS TÉCNICAS

Material	Acero inoxidable AISI 304
Dimensiones	L 12 x P 12 x A 100 cm
Espesor	15/10 mm
Tipo de tomas	Industriales. Tomas CEE 2P+T 16A 230Vca IP44
Iluminación	Led

ACCESORIOS OPCIONALES

E-513-CAD	Desagüe para recoger las aguas grises
E-513-T	Bastidor para instalación subterránea (foto)



Bastidor para instalación subterránea (E-513-T)

E-520 sistema gratuito

Columna para el suministro eléctrico **con sistema gratuito**. La columna es de acero inoxidable AISI 304 y dispone de iluminación led. Equipa 2 tomas de corriente CEE de 16A, 2 grifos para el agua potable, 2 desagües para aguas grises (*foto*) y un bastidor de anclaje. Es ideal para parcelas de larga estancia: además del suministro de agua y el uso de electricidad, también permite la descarga de aguas grises.

NOTA: el sistema de pago no incluye partes de cierre herméticas.

MODELO

E-520-T-2PA Columna con 2 tomas y 2 grifos

CARACTERÍSTICAS TÉCNICAS

Material	Acero inoxidable AISI 304
Dimensiones	L 36 x P 36 x A 120 cm
Espesor	12/10 mm
Tipo de tomas	Industriales. Tomas CEE 2P+T 16A 230Vca IP67
Protección	Magnetotérmicos da 6A + diferencial (ID = 30mA)
Iluminazione	Led

Los sifones no están incluidos



modelo E-520-T-2PA

e-steel

E-511-T-PAY sistema de pago

Columna para el suministro eléctrico fabricada de acero inoxidable AISI 304, con protección contra los rayos UV, iluminación led, **con sistema de pago mediante monedas o fichas de crédito.**

Puede tener de 2 a 4 tomas de corriente CEE de 16A, con protección magnetotérmica diferencial de 6A para cada toma.

Se pueden añadir de 1 a 4 grifos para agua potable. La activación de tomas y grifos también puede ser por separado.



modelo E-511-T-PAY-4P



modelo E-511-T-PAY-4PA



modelo E-511-T-CARD-4P

MODELOS

E-511-T-PAY De 2 a 4 tomas de corriente 16A. **Con monedero** (foto)

E-511-T-CARD De 2 a 4 tomas de corriente 16A. **Con lector de tarjetas de crédito**

CARACTERÍSTICAS TÉCNICAS

Material	Acero inoxidable AISI 304
Dimensiones	L 36 x P 36 x A 120 cm
Espesor	1,2 mm
Interruptores de tomas	6 (Amp)
Tipo de tomas	Industriales. Tomas CEE 2P+T 16A 230Vca IP67
Protección	Magnetotérmicos de 6A + diferencial (ID = 30mA)
Interruptor general	1
Iluminación	Led

ACCESORIOS OPCIONALES

E-ICE Sistema calefactor ICE

ACCESORIOS OPCIONALES ENERGÍA ELÉCTRICA

E-BIKE Tomas Schuko 2P+T 16A 230Vca IP68 para recargar bicicletas eléctricas

COEN Contador de energía para exteriores

ACCESORIOS OPCIONALES AGUA POTABLE

1PA/4PA Kit de grifos de palanca para suministro de agua. De 1 a 4 grifos

COAC Contador de agua

ACTIVACIÓN DE GRIFOS

E-RUB-PAY Opción de pago para cada grifo



E-512-T-PAY sistema de pago

Columna para el suministro eléctrico fabricada de acero inoxidable AISI 304, con protección contra los rayos UV, iluminación led, **con sistema de pago mediante monedas o fichas o tarjetas de crédito.**

Puede tener de 2 a 6 tomas de corriente CEE de 16A, con protección magnetotérmica diferencial de 6A para cada toma.

Se pueden añadir de 1 a 4 grifos para agua potable. La activación de tomas y grifos también puede ser por separado.

MODELOS

E-512-T-PAY	De 2 a 6 tomas de corriente 16A. Con monedero
E-512-T-CARD	De 2 a 6 tomas de corriente 16A. Con lector de tarjetas de crédito
E-512-T-PAY-CARD	De 2 a 6 tomas de corriente 16A. Con monedero y lector de tarjetas de crédito

CARACTERÍSTICAS TÉCNICAS

Material	Acero inoxidable AISI 304
Dimensiones	L 36 x P 36 x A 157 cm
Espesor	1,2 mm
Interruptores de tomas	6 (Amp)
Tipo de tomas	Industriales. Tomas CEE 2P+T 16A 230Vca IP67
Protección	Magnetotérmicos de 6A + diferencial (ID = 30mA)
Interruptor general	1
Iluminación	Led

ACCESORIOS OPCIONALES

E-ICE	Sistema calefactor ICE
--------------	------------------------

ACCESORIOS OPCIONALES ENERGÍA ELÉCTRICA

E-BIKE	Tomas Schuko 2P+T 16A 230Vca IP68 para recargar bicicletas eléctricas
COEN	Contador de energía para exteriores

ACCESORIOS OPCIONALES AGUA POTABLE

1PA/4PA	Kit de grifos de palanca para suministro de agua. De 1 a 4 grifos
COAC	Contador de agua

ACTIVACIÓN DE GRIFOS

E-RUB-PAY

Opción de pago para cada grifo





modelo **E-512-T-PAY-6PA**



modelo **E-512-T-CARD-6PA**



modelo **E-512-T-PAY-CARD-6PA**

e-steel

E-502 sistema gratuito

Columna para el suministro eléctrico fabricada en tecnopolímero HDPE/ADT coloreado en masa, con protección contra los rayos UV, iluminación led, **con sistema gratuito.**

Puede tener de 2 a 6 tomas de corriente CEE de 16A, con protección magnetotérmica diferencial de 6A para cada toma.

Se pueden añadir de 1 a 4 grifos para agua potable. Disponible en color blanco con puerta azul.

MODELO

E-502 De 2 a 6 tomas de corriente 16A

CARACTERÍSTICAS TÉCNICAS

Material	Tecnopolímero HDPE/ADT
Dimensiones	L 26 x P 41 x A 110 cm
Interruptores de tomas	6 (Amp)
Tipo de tomas	Industriales. Tomas CEE 2P+T 16A 230Vca IP67
Protección	Magnetotérmicos de 6A + diferencial (ID = 30mA)
Interruptor general	1
Iluminación	Led

ACCESORIOS OPCIONALES ENERGÍA ELÉCTRICA

E-BIKE	Tomas Schuko 2P+T 16A 230Vca IP68 para recargar bicicletas eléctricas
E-LUC	Tomas con candado CEE 2P+T 16A 230Vca IP44 con brida para candado
COEN	Contador de energía para exteriores

ACCESORIOS OPCIONALES AGUA POTABLE

1PA/4PA	Kit de grifos de palanca para suministro de agua potable. De 1 a 4 grifos
COAC	Contador de agua



E-502-RE activación a distancia

Columna para el suministro eléctrico fabricada en tecnopolímero HDPE/ADT coloreado en masa, con protección contra los rayos UV, iluminación led, **con sistema gratuito o de pago, activable a distancia** mediante caja G-801 o G-800 (páginas 90-91). Puede tener de 2 a 6 tomas de corriente CEE de 16A, con protección magnetotérmica diferencial de 6A para cada toma. Se pueden añadir de 1 a 4 grifos para agua potable. Disponible en color blanco con puerta azul.

MODELO

E-502-RE De 2 a 6 tomas de corriente 16A

CARACTERÍSTICAS TÉCNICAS

Material	Tecnopolímero HDPE/ADT
Dimensiones	L 26 x P 41 x A 110 cm
Interruptores de tomas	6 (Amp)
Tipo de tomas	Industriales. Tomas CEE 2P+T 16A 230Vca IP67
Protezione	Magnetotérmicos de 6A + diferencial (ID = 30mA)
Interruptor general	1
Iluminación	Led

ACCESORIOS OPCIONALES ENERGÍA ELÉCTRICA

E-BIKE	Tomas Schuko 2P+T 16A 230Vca IP68 para recargar bicicletas
COEN	Contador de energía para exteriores

ACCESORIOS OPCIONALES AGUA POTABLE

1PA/4PA	Kit de grifos de palanca para suministro de agua. De 1 a 4 grifos
COAC	Contador de agua



EP-502 sistema de pago e-power

Columna para el suministro eléctrico de pago con tomas de corriente **e-power**. La toma e-power es activada/desactivada directamente por el usuario acercando al sensor una key contact recargable. El operador puede elegir si el suministro eléctrico es por tiempo o por consumo (más información en la página 89).

La columna es de tecnopolímero HDPE/ADT coloreado en masa, con protección contra los rayos UV, iluminación led. Puede tener de 2 a 6 tomas de corriente CEE de 16A, con protección magnetotérmica diferencial de 6A para cada toma.

Se pueden añadir de 1 a 4 grifos para agua potable.

Disponible en blanco con puerta azul.

MODELO

EP-502

De 2 a 6 tomas de corriente 16A

CARACTERÍSTICAS TÉCNICAS

Material	Tecnopolímero HDPE/ADT
Dimensiones	L 26 x P 41 x A 110 cm
Interruptores de tomas	6 (Amp)
Tipos de tomas	Tomas e-power. Tomas CEE 2P+T 16A 230Vca IP67
Protección	Magnetotérmicos de 6A + diferencial (ID = 30mA)
Interruptor general	1
Iluminación	Led

ACCESORIOS OPCIONALES AGUA POTABLE

1PA/4PA Kit de grifos de palanca para suministro de agua. De 1 a 4 grifos



CONTABILIZACIÓN DE SERVICIOS MEDIANTE TRANSPONDEDOR

FUNCIÓN

El sistema e-power permite controlar los accesos y el consumo de energía y agua utilizando tecnología RFID (*radio frequency identification*) que identifica a un usuario y aplica un sistema de prepago.

CARACTERÍSTICAS

- El sistema e-power se basa en un software de gestión que organiza los usuarios, los pagos y los dispositivos asociados;
- La activación se realiza mediante un transpondedor (en forma de llavero), suministrado al usuario;
- El sistema también ofrece al usuario la posibilidad de controlar el consumo.

DISPOSITIVOS ASOCIADOS

- **EP-TRANSP:** transpondedor suministrado al usuario. Puede ser recargado directamente por el usuario mediante un software específico, o con un decodificador de sobremesa (*EP-DEC*) controlado por la dirección.
- **EP-DEC:** dispositivo decodificador de sobremesa que permite la lectura y escritura de los transpondedores por parte de la dirección.
- **EP-LETT:** lector de control de acceso de pared que permite la detección y la lectura de transpondedores para la activación de los servicios disponibles, tales como:
 - Barras
 - Apertura de puertas de ducha (gratuita)
 - Entradas peatonales
 - Cerraduras
- **EP-DOCCE:** lector que controla el suministro de agua a tiempo, normalmente aplicado al servicio de ducha (*PAY-CONTROLLER* brida 12x12 cm).
- **TOMA E-POWER:** toma con sistema integrado para el control del consumo de energía y agua. Las tomas eléctricas están enclavadas eléctricamente. Son de tipo CEE 2P+T 16A 230Vca IP67.



TOMA E-POWER



EP-DOCCE



EP-TRANSP



EP-DEC



EP-LETT

g-steel

SISTEMAS DE GESTIÓN

FUNCIÓN

El sistema de pago que ofrece Camper Wc Wash permite gestionar los pagos y el acceso a todos los servicios de las áreas para autocaravanas.

Se trata de cajas con un sistema de pago mediante monedas o tarjeta de crédito, que funcionan a distancia con una conexión inalámbrica: la instalación no requiere el tendido de un sistema de cableado.

CARACTERÍSTICAS

El sistema g-steel puede gestionar:

1. suministro eléctrico
2. suministro de agua potable
3. servicio de autocaravanas (descarga de aguas negras y grises)
4. estancia temporizada (dispensación de recibo)
5. duchas
6. abrepuertas

Nuestras cajas de gestión son personalizables según las necesidades del lugar en el que se instalan. Además de la forma de pago, se puede optar por ofrecer servicios gratuitos, y la gestión puede ser por tiempo o por consumo.

También está disponible un sistema anticondensación para instalaciones en zonas con altos niveles de humedad.

G-801

CAJA DE GESTIÓN A DISTANCIA CON SISTEMA GRATUITO

Caja de chapa de acero pintada con panel de policarbonato para la gestión del suministro eléctrico **con sistema gratuito**. Funciona con una antena que se coloca en el exterior del edificio.

CARACTERÍSTICAS TÉCNICAS

Material	Acero pintado blanco
Dimensiones	L 40 x P 20 x A 30 cm
Conexiones eléctricas	220v



G-801



G-800

CAJA DE GESTIÓN DE PAGOS A DISTANCIA CON ANTENA EXTERIOR

Caja para la gestión de pagos mediante **moneda o ficha o tarjetas de crédito.**

La caja puede gestionar pagos de:

- Suministro eléctrico / grifos
- Área de servicio (descarga aguas negras y grises)
- Estancia temporizada (dispensación de recibo de aparcamiento)

MODELOS

G-800-PAY Con monedero

G-800-CARD Con lector de tarjetas de crédito

G-800-PAY-CARD Con monedero / lector de tarjetas de crédito

CARACTERÍSTICAS TÉCNICAS

Material	Hierro pintado blanco gofrado
Dimensiones	L 30 x P 60 x A 175/185 cm
Con. eléctricas	220v

ACCESORIOS OPCIONALES

G-800-AP Marquesina para proteger la caja



g-steel

1-steel



I-steel

LAVADEROS MULTIFUNCIÓN

FUNCIÓN

Nuestros lavaderos multifunción se han incorporado recientemente a la gama Camper Wc Wash. Son el resultado de nuestra constante atención a las necesidades del mercado y de nuestros clientes. En particular, están diseñados para aquellos complejos que necesitan un área de lavado de vajilla pero no disponen de un gran espacio, o no desean construir una estructura demasiado grande para albergar los lavaderos clásicos.

Con sus dimensiones compactas, nuestros lavaderos resultan muy útiles para cualquier tipo de usuario, e incluso imprescindibles: permiten concentrar en un solo lugar todos los servicios necesarios para la vida al aire libre. Un tipo de equipamiento que no resta espacio al área de descanso y no afecta a la vista.

Es un equipamiento innovador:

- 1. Puede instalarse en exteriores.** A diferencia de los lavaderos normales que se colocan dentro de los aseos o en interiores, nuestros lavaderos son resistentes a los rayos UV, por lo que pueden instalarse en cualquier zona exterior;
- 2. No es solo un fregadero:** nuestros lavaderos pueden personalizarse con otros servicios, como grifos adicionales para agua potable y tomas de corriente.

Al optar por instalar varios lavaderos combinados, cualquier complejo puede crear un práctico punto multifuncional para todas las necesidades y en un espacio muy reducido.

CARACTERÍSTICAS

Los lavaderos pueden personalizarse para adaptarse a las necesidades: se puede elegir la cantidad de grifos y el tipo de tomas de corriente.



L-700

Lavadero multifunción con grifo base de tecnopolímero HDPE/ ADT ADT coloreado en masa con protección contra los rayos UV, **con sistema gratuito.** Se pueden añadir de 1 a 6 tomas de corriente CEE, con protección magnetotérmica diferencial de 6A para cada toma; de 1 a 4 grifos para agua potable. Disponible en blanco y granito.



modelo L-700-LAV-B



modelo L-700-LAV-G-4PA

MODELOS

L-700-LAV-B Lavadero multifunción. **Color blanco**

L-700-LAV-G Lavadero multifunción. **Color granito**

CARACTERÍSTICAS TÉCNICAS

Material Tecnopolímero HDPE/ADT

Dimensiones L 87 x P 65 x A 92 cm

Interruptores de tomas 6 (Amp)

Tipo de tomas Industriales.
Tomas CEE 2P+T 16A 230Vca IP67

Protección Magnetotérmicos de 6A + diferencial
(ID = 30mA)

Interruptor general 1

ACCESORIOS OPCIONALES

L-700-LED Kit de iluminación led tipo 4

ACCESORIOS OPCIONALES ENERGÍA ELÉCTRICA

1P/6P De 1 a 6 tomas de corriente 16A

E-LUC Tomas con candado CEE 2P+T 16A 230Vca
IP44 con brida para candado

COEN Contador de energía para exteriores

ACCESORIOS OPCIONALES AGUA POTABLE

1PA/4PA Kit de grifos de palanca para suministro de
agua. De 1 a 4 grifos

COAC Contador de agua



f-steel

COLUMNAS ANTIINCENDIOS

F-601

Columna antiincendios con soporte homologado para extintor/manguera. La columna es de tecnopolímero HDPE/ADT coloreado en masa, con protección contra los rayos UV e iluminación nocturna.

MODELOS

F-601 Columna con soporte para extintor

F-601-M Columna con:

- Válvula de cierre contra incendios
- Manguera homologada de 20 m
- Lanza homologada de triple efecto

CARACTERÍSTICAS TÉCNICAS

Material Tecnopolímero HDPE/ADT

Dimensiones L 26 x P 41 x A 110 cm

Iluminación Led



c-steel

CISTERNAS

La serie c-steel incluye depósitos y tanques para el almacenamiento de aguas residuales de autocaravanas para enterrar de polietileno lineal de baja densidad (LLDPE). Están equipados con una o varias (según el modelo) tapas de inspección abatibles. Para algunos modelos es posible solicitar opcionalmente una extensión modular.

MODELOS

C-701	Capacidad 3 m ³ . Dimensiones: Longitud 209 x Profundidad 150 x Altura 172 (cm). Diámetro: 63 cm
C-702	Capacidad 5 m ³ . Dimensiones: Longitud 242 x Profundidad 192 x Altura 210 (cm). Diámetro: 63 cm
C-703	Capacidad 11 m ³ . Dimensiones: Longitud 278 x Profundidad 243 x Altura 258 (cm). Diámetro: 63 cm
C-704	Capacidad 15 m ³ . Dimensiones: Longitud 562 x Altura 220 (cm). Diámetro: 21 cm

ACCESORIOS OPCIONALES

C-PR	Extensión modular
-------------	-------------------



o-steel



O-801

Kit de desinfección

Kit de desinfección compuesto por bomba de inmersión, bidón y líquido desinfectante (2 bidones de 5 litros). La columna de servicio S-210 puede equiparse con este kit que permite inyectar un porcentaje de líquido desinfectante en el agua, limpiando el área de descarga y transportando cualquier residuo a la ranura de drenaje.



O-802

Líquido desinfectante

Reposición de líquido desinfectante compuesto por 2 bidones de 5 litros de capacidad.



O-803

Sistema de lavado

Sistema de lavado con depósito de polietileno para insertar en un sumidero de hormigón, bomba sumergible y flotador. Este sistema se recomienda cuando la presión del agua es insuficiente para la limpieza adecuada del sumidero. Capacidad 500 litros.



O-804

Señalización

Señalización para instalar en el área de descarga (foto).

Dimensiones:
L 60 x A 90 cm.



O-806

Señalización para carretera

Señalización para indicar la presencia de un área de servicio para autocaravanas en las proximidades. Equipada con una flecha indicadora que se coloca para señalar el camino recto o el giro.

Dimensiones:
L 125 x A 25 cm.



CAMPER WC WASH®
es una marca Sela Cars



Domicilio social y planta de producción

Sela Cars s.r.l.
Via Masetti, 40
47122 Forlì (FC) ITALIA
I.V.A. / N.I.F. 02021820408
SDI: SUBM70N

Teléfono

+39 0543 798315

Email

info@camperwcmash.com

www.camperwcmash.com

Camper Wc Wash expone en las principales ferias de autocaravanas y turismo.

CAMPER[®]

W C

A
S
H

En el año 2002, se lanzó la marca Camper Wc Wash, convirtiéndose en la primera en Europa en ofrecer una amplia variedad de equipos específicos para el sector de servicios para autocaravanas.

En pocos años, el sumidero de descarga se convirtió en un elemento esencial en todas las áreas de descanso equipadas.

Los equipos suministrados por Camper Wc Wash pueden encontrarse instalados no solo en áreas de servicio o áreas de descanso de centros turísticos, sino también en casas rurales y complejos turísticos, centros comerciales, establecimientos deportivos o parques de atracciones.

Las administraciones locales encuentran en la marca Camper Wc Wash un aliado funcional para maximizar la oferta turística de su zona. Desde 2008, Camper Wc Wash es proveedor de Autostrade per l'Italia y de las principales compañías petroleras.

